

DELL Technologies

LATITUDE

7340/7440/7640

至美，智选。



7340/7440/7640

至美，智选。

丰富而出色的功能可提供令人惊叹的音频和视觉体验、智能性能、内置安全性和隐私保护。

非常适合团队负责人、主管、项目/产品经理等需要确保团队能够顺畅联系且无间协作的管理人员。他们需要高性能来保障无缝协作和顺畅连接，以便在办公桌前或在旅途中完成各类工作。



高端材料和饰面

13" 和 14" 机型可选星河蓝超轻镁合金材质。13"、14" 和 16" 机型可选钛晶灰铝合金材质。

13" 或全新 14" 超轻版

13" 机型起始重量为 0.982 kg/2.17 lbs。
全新 14" 机型起始重量为 1.06 kg/2.33 lbs。

全新 16:10 高端面板

全新显示屏采用更高的 16:10 宽高比，屏幕空间增加 5%。所有尺寸机型均可选择触摸屏。13" 和 14" 机型可选择 QHD+ 分辨率、ComfortView Plus 和省电超低功耗显示屏。二合一配置支持主动式触控笔并采用 Corning® Gorilla Glass® Victus™。

可选 Intelligent Privacy 智能

隐私保护功能：旁观者检测 — 在有旁观者时提醒您注意，并调用屏幕纹理化处理，以保护您的数据。

目光移开检测 — 当您移开视线时，系统会感知到，并自动调暗屏幕以保护隐私，安全更节能。

提升音质

7000 系列提供更优的音质。配备四扬声器，包括两个顶置和两个底置扬声器；低音更浑厚；音量比上一代产品高 15%⁴³。

卓越性能满足当今多任务处理需求

搭载采用英特尔 Evo™ 设计的英特尔® vPro® 平台，可最大限度提高生产力。第 13 代英特尔® 酷睿™ 处理器提供支持。

增强型 500 万像素红外 MIPI 摄像头

搭配可减少视觉噪声的时域降噪技术和高达 500 万像素的红外 MIPI 摄像头选项，让每一次视频通话都效果出众。手动摄像头遮挡片可断开会议连接，让您尽享安心体验。

Intelligent Audio 智能音频，

采用神经降噪功能
借助基于 AI 的背景降噪功能，自信地开展协作。

可选 ExpressSign-in 智慧感知登录

在您走近时唤醒系统，在您离开时将其锁定。

全新 Mini-LED 省电背光

键盘能耗锐减 75%，延长电池续航时间⁴⁴。

笔记本电脑或二合一设备

笔记本和二合一设备使用相同的系统 BIOS，可简化订购和管理流程。

ExpressConnect 智能双网

连接是戴尔推出的多网络同时连接功能，支持同时使用 2 个或更多网络，可加快数据和视频下载速度¹⁷。

充电速度更快，续航时间更长

配备高达 57 瓦时电池，工作随行，时长随心。搭载 ExpressCharge 快速充电技术，一小时内电量可充至 80%⁴⁷。

高精度触控板

加大触控板提供更多导航空间，并提供类似玻璃的触感，可提高舒适性和生产力⁴⁸。

WiFi6E⁴⁶ 和 4G/5G 选项

享受卓越的连接速度，方便随处开展工作。

创新使用可持续的材料

底部减震脚垫含多达 42% 生物基材料。包装采用 100% 回收或可再生材料制成⁴⁵。

长效办公，“冷”“静”运行

采用创新散热设计，提供新颖的背面通风和用户可选择散热表，优化设备性能。

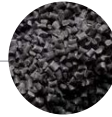
7340/7440/7640

戴尔 Latitude 7000 系列的可持续设计

提供创新的技术和解决方案，减少我们自己及客户对环境造成的影响。

可持续的材料

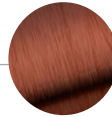
我们使用可持续的材料，帮助减少制造和回收这些材料对环境的影响。*



· 产品多个位置采用回收塑料**



· 产品底部支脚含多达 42% 生物基橡胶



· 100 W 交流适配器电缆中含 50% 回收铜

** Latitude 7340 和 Latitude 7340 二合一笔记本：交流适配器外部含 90% 回收塑料，电池框架和底盖内框架含 50% 回收塑料
++ Latitude 7440 和 Latitude 7640：电源适配器外部含 90% 回收塑料，底盖内框架、电池框架和掌托内框架含 35% 回收塑料
++ Latitude 7440 二合一笔记本：电源适配器外部含 90% 回收塑料，底盖内框架、电池框架、掌托内框架、边框和液晶屏护盖内框架含 35% 回收塑料

包装创新

采用全新加强版 100% 回收或可再生包装运输，而且这些包装 100% 可回收⁴⁵。对于符合条件的产品，采用多件合装运输。



生态标签

生态标签标准有助于客户了解电子产品及其生产公司，从而进一步推动可持续发展。本产品符合以下标准²⁰：



回收

为了支持循环经济，戴尔会帮助您以安全、负责的方式淘汰您的 IT 设备，而且不限品牌。有关详情，请访问 Dell.com/Recycle

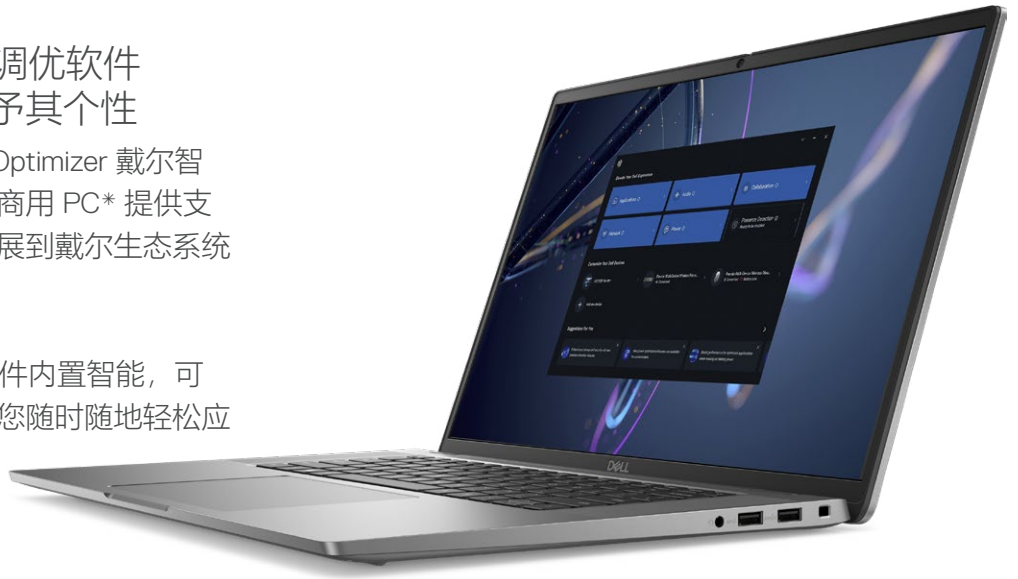
了解我们如何降低产品和解决方案对环境的影响
Dell.com/Sustainable-Devices

7340/7440/7640

Dell Optimizer 戴尔智能调优软件
我们赋予其智能，您赋予其个性

在随时随地办公的时代，Dell Optimizer 戴尔智能调优软件不但要为更智能的商用 PC* 提供支持，还要将个性化智能技术扩展到戴尔生态系统的其他部分。

Dell Optimizer 戴尔智能调优软件内置智能，可学习和适应您的工作方式，助您随时随地轻松应对各种任务。



Latitude 的个性化性能还能延伸到工作区内的其他设备，提升您的日常工作效率。



智能生态系统

通过集成 Dell Display Manager 和 Dell Peripheral Manager，您可以轻松执行戴尔显示器和配件的配对和管理。



此技术可在检测到旁观者时对屏幕进行纹理化，并在您看向别处时将 PC 亮度调暗。它还会在您走近时唤醒 PC，在您离开时锁定 PC。



延长续航时间

ExpressCharge 快速充电可分析您的用电习惯，以提高 PC 电池利用率，并在您需要快速充电时更快地为系统充电，从而延长运行时间。



更出众的音质

Intelligent Audio 智能音频可使用神经降噪功能减少背景噪音并持续监控语音质量，从而提高音质和通话功能。



出色的连接性

ExpressConnect 智能双网连接* 提供了同时多网络连接功能**，可以自动接入速度更快的网络*。



应用程序性能提升

分析您对常用应用的使用情况，以便提升性能。

使用 Dell Optimizer 戴尔智能调优软件时，优化和数据收集将遵循严格的流程，可确保您的隐私和安全。

[单击此处](#)，详细了解 Dell Optimizer 戴尔智能调优软件。

无处不在的智能隐私保护

7340/7440/7640

利用戴尔可信设备增强您抵御网络攻击的能力。

攻击不可避免。实际上，过去 12 个月，有 69% 的组织报告曾因面向互联网的资产管理不当而遭受网络攻击。*Dell Technologies 深知，当今的安全挑战包括应对不断发展变化的威胁形势，而且必须考虑现代化的工作环境。使用戴尔商用设备，可以及时发现并击退恶意活动，避免系统受损。作为安全性极高的商用 PC**，Latitude 提供多层安全功能以确保您受到保护，并帮助您发现威胁，以便迅速采取行动。

从硬件和固件上构建适合超分布式环境的防护，确保您能够随时随地安全工作。



保护终端用户凭据

SafeID 是一款获得 FIPS 3 级认证的专用安全芯片，可以对恶意软件隐藏用户凭据。



检测机箱篡改

检测未经授权的访问，例如在系统机箱内恶意植入硬件或软件、窃取数据/组件。

* ESG 调查: 《Security Hygiene and Posture Management》, 2022 年 1 月

** 戴尔在 2022 年 9 月进行的内部分析。并非所有 PC 都提供全部功能。某些功能需要额外购买才能使用



推荐的解决方案

办公室



戴尔 UltraSharp 24 系列 USB-C HUB 显示器 — U2422HE (x2)

这款 23.8 英寸全高清显示器具有卓越的色彩覆盖率，可助您成就事业新高。同时使用两台显示器时，生产力可提升 21%⁴⁹。



戴尔 Thunderbolt™ 坞站 — WD22TB4

模块化 Thunderbolt 4 坞站配有可轻松升级的可更换模块，并采用 SuperBoost 快速充电技术。



戴尔 UltraSharp 网络摄像头 — WB7022

这款具有出众图像质量的 4K 网络摄像头⁵⁰采用大型 4K Sony STARVIS™ CMOS 传感器和 AI 自动取景来优化视觉效果，为您带来焕然一新的视频会议体验。



戴尔 Premier 主动式降噪无线耳机 — WL7022

这款经过 Teams 认证的无线耳机具有主动降噪功能，并可通过智能传感器自动将通话设置为静音或取消静音，让您与他人随时随地轻松协作。

家用



戴尔 34 系列曲面视频会议显示器 — C3422WE

这款 34 英寸曲面 WQHD 显示器配备集成红外摄像头、双 5 W 扬声器和专用的一键式 Teams 按钮，带给您身临其境的会议体验。



戴尔双充电坞站 — HD22Q

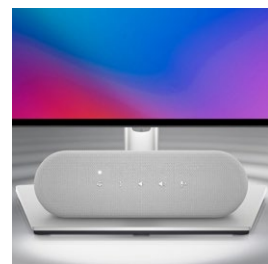
这款紧凑型坞站是戴尔首款配有无线充电支架的笔记本电脑坞站，可为支持 Qi 的智能手机或耳塞充电，助您提升工作效率⁵¹。

不包括手机



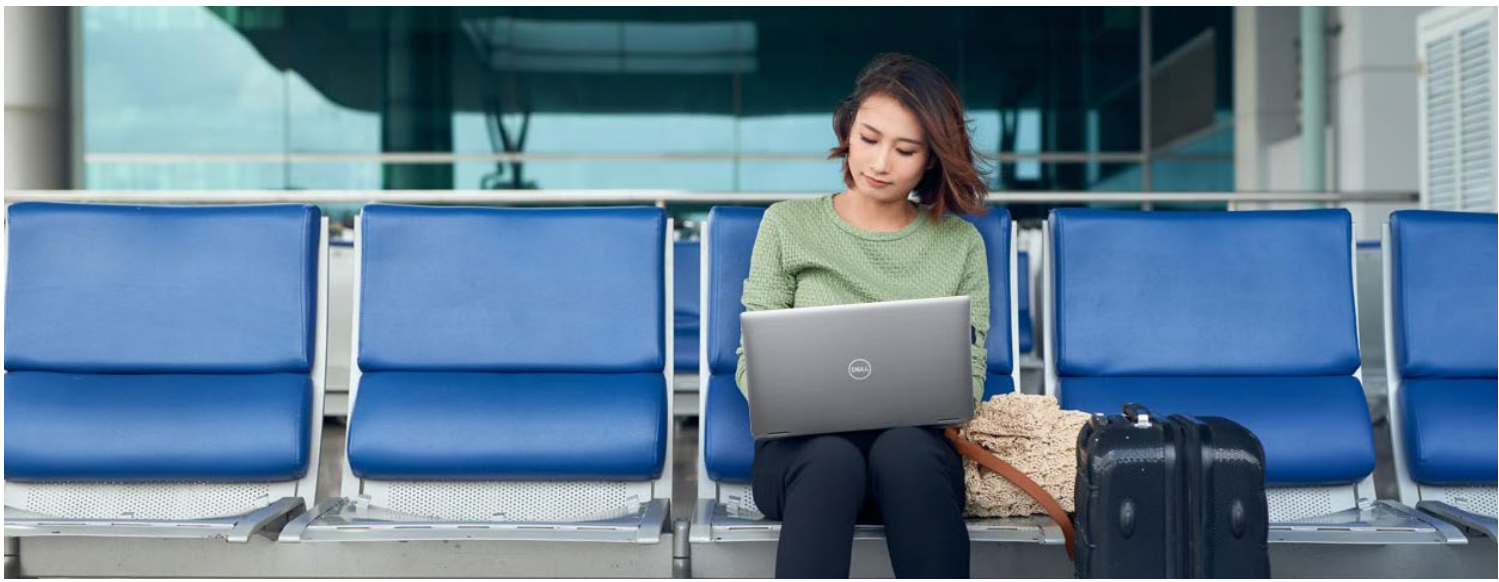
戴尔 Premier 多设备无线键盘和鼠标套装 — KM7321W

外形时尚、使用舒适的高端键盘和鼠标套装，带给您卓越的多任务处理体验。长达 36 个月的超长电池续航时间，可助您顺畅完成任务⁵⁵。



戴尔扬声器电话 — SP3022

借助经 Microsoft Teams 认证的超智能扬声器电话，享受清晰纯净的会议通话体验⁵²。



推荐的解决方案



14" 便携式显示器 — C1422H

借助戴尔首款 14" 便携式显示器，随时随地体验双屏工作效率。



移动适配器扬声器电话 — MH3021P

无缝流畅的一体化会议和连接解决方案，允许您在连接到多个设备的同时进行通话。



65 W 增强型移动电源 (USB-C, 65 瓦时) — PW7018LC

戴尔首款可为各种配备 USB-C 端口的笔记本电脑和移动设备充电的笔记本移动电源⁵⁴。



戴尔 EcoLoop Urban 双肩背包

戴尔 EcoLoop Urban 双肩背包专为有序收纳和舒适便携而设计，在制造时充分考虑了环境影响，可轻松融入丰富多彩的个人生活。

7340/7440/7640

功能特性 技术规格

型号¹	Latitude 7340 (笔记本电脑或二合一笔记本)
处理器选项²	第 13 代英特尔® 酷睿™ 处理器, 最高可配 i7 U 系列博锐®
操作系统³	Microsoft® Windows 10 专业版 (11 许可证, 支持降级到 Win 10) Microsoft® Windows 11 家庭版 (64 位) Microsoft® Windows 11 专业版 (64 位) Ubuntu® 20.04 LTS, 64 位 (仅限笔记本电脑)
内存选项^{1, 2, 3}	高达 32 GB, LPDDR5, 4800 MT/s, 集成, 双通道 (即将推出) 高达 64 GB, LPDDR5x, 4800 MT/s, 集成, 双通道 (即将推出)
芯片组¹	与处理器集成
英特尔响应技术^{1, 7}	英特尔® 快速存储技术
显卡^{1, 13}	英特尔® 锐炬® Xe 显卡
显示屏¹	二合一笔记本 13.3" QHD+ 16:10 防反射和防污, 触摸屏, 采用 DX 技术的 Corning® Gorilla® Glass Victus®, 宽视角 (WVA/IPS), 500 尼特, 支持主动式触控笔, ComfortView Plus 低蓝光 笔记本电脑 13.3" FHD+ 16:10 防眩光, 非触摸屏, 宽视角 (WVA/IPS), 250 尼特 13.3" FHD+ 16:10 防眩光, 非触摸屏, 省电, 宽视角 (WVA/IPS), 400 尼特, ComfortView Plus 低蓝光 13.3" FHD+ 16:10 防眩光, 触摸屏, 宽视角 (WVA/IPS), 300 尼特
存储选项^{1, 3}	最高 1 TB, M.2, PCIe NVMe, SSD, Class 35 256 GB, M.2, PCIe NVMe, SED, Class 35 2 TB, M.2, PCIe NVMe, SSD, Class 25
安全功能	经 FIPS 140-2 和 TCG 认证的 TPM 2.0 可选配与 Windows Hello 兼容的指纹读取器 (内置于电源按钮中) 可选面部红外摄像头 (与 Windows Hello 兼容), 带 ExpressSign-in 智慧感知登录 (摄像头感知) Intelligent Privacy (具有旁观者检测功能, 能够对屏幕进行纹理化、激活 SafeScreen 和自适应调光) 摄像头遮挡片 可选的安全硬件身份验证套装 1: 触摸式指纹读取器 (内置于电源按钮中), 配备经 FIPS 140-2 第 3 级认证的 Control Vault 3.0 高级身份验证 2: 接触式智能卡, 配备经 FIPS 140-2 第 3 级认证的 Control Vault 3.0 高级身份验证 3: 触摸式指纹读取器 (内置于电源按钮中) 和接触式智能卡, 配备经 FIPS 140-2 第 3 级认证的 Control Vault 3.0 高级身份验证 4: 接触式智能卡、非接触式智能卡 NFC, 以及经 FIPS 140-2 第 3 级认证的 Control Vault 3.0 高级身份验证 5: 触摸式指纹读取器 (内置于电源按钮中)、接触式智能卡、非接触式智能卡 NFC, 以及经 FIPS 140-2 第 3 级认证的 Control Vault 3.0 高级身份验证 戴尔安全功能 Dell SafeID — 专用 FIPS 3 级安全芯片可保护终端用户凭据1 — TCG 认证 Dell SafeSupply Chain — 可选防篡改包装, 在安全的戴尔设施中, 根据 NIST 标准进行预映像 HDD 擦除。 基于 Dell Optimizer 戴尔智能调优软件 4.0 支持的 Dell Intelligent Privacy 戴尔智能隐私保护 — 当窥视者试图偷看时, 使屏幕纹理化,

技术规格

Latitude 7440 (笔记本电脑或二合一笔记本)
第 13 代英特尔® 酷睿™ 处理器, 配置高达 i7 U 系列博锐® 第 13 代英特尔® 酷睿™ 处理器, 配置高达 i7 P 系列博锐®
Microsoft® Windows 10 专业版 (11 许可证, 支持降级到 Win 10) Microsoft® Windows 11 家庭版 (64 位) Microsoft® Windows 11 专业版 (64 位) Ubuntu® 20.04 LTS, 64 位 (仅限笔记本电脑)
高达 32 GB, LPDDR5, 4800 MT/s, 集成, 双通道 (即将推出) 高达 64 GB, LPDDR5x, 4800 MT/s, 集成, 双通道 (即将推出)
与处理器集成
英特尔® 快速存储技术
英特尔® 锐炬® Xe 显卡
二合一笔记本 14.0" FHD+ 16:10 防反射和防污, 触摸屏, 采用 DX 技术的 Corning® Gorilla® Glass Victus®, 宽视角 (WVA/IPS), 300 尼特, 支持主动式触控笔, ComfortView Plus 低蓝光 笔记本电脑 14.0" FHD+ 16:10 防眩光, 非触摸屏, 宽视角 (WVA/IPS), 250 尼特 14.0" FHD+ 16:10 防眩光, 非触摸屏, 宽视角 (WVA/IPS), 400 尼特, ComfortView Plus 低蓝光, 省电超低功耗 14.0" QHD+ 16:10 防眩光, 触摸屏, 宽视角 (WVA/IPS), 400 尼特, ComfortView Plus 低蓝光, 省电超低功耗 14.0" FHD+ 16:10 防眩光, 触摸屏, 宽视角 (WVA/IPS), 300 尼特
最高 1 TB, M.2, PCIe NVMe, SSD, Class 35 256 GB, M.2, PCIe NVMe, SED, Class 35 2 TB, M.2, PCIe NVMe, SSD, Class 25
经 FIPS 140-2 和 TCG 认证的 TPM 2.0 可选配与 Windows Hello 兼容的指纹读取器 (内置于电源按钮中) 可选面部红外摄像头 (与 Windows Hello 兼容), 带 ExpressSign-in 智慧感知登录 (摄像头感知) Intelligent Privacy (具有旁观者检测功能, 能够对屏幕进行纹理化、激活 SafeScreen 和自适应调光) 摄像头遮挡片 可选的安全硬件身份验证套装 1: 触摸式指纹读取器 (内置于电源按钮中), 配备经 FIPS 140-2 第 3 级认证的 Control Vault 3.0 高级身份验证 2: 接触式智能卡, 配备经 FIPS 140-2 第 3 级认证的 Control Vault 3.0 高级身份验证 3: 触摸式指纹读取器 (内置于电源按钮中) 和接触式智能卡, 配备经 FIPS 140-2 第 3 级认证的 Control Vault 3.0 高级身份验证 4: 接触式智能卡、非接触式智能卡 NFC, 以及经 FIPS 140-2 第 3 级认证的 Control Vault 3.0 高级身份验证 5: 触摸式指纹读取器 (内置于电源按钮中)、接触式智能卡、非接触式智能卡 NFC, 以及经 FIPS 140-2 第 3 级认证的 Control Vault 3.0 高级身份验证 戴尔安全功能 Dell SafeID — 专用 FIPS 3 级安全芯片可保护终端用户凭据1 — TCG 认证 Dell SafeSupply Chain — 可选防篡改包装, 在安全的戴尔设施中, 根据 NIST 标准进行预映像 HDD 擦除。 基于 Dell Optimizer 戴尔智能调优软件 4.0 支持的 Dell Intelligent Privacy 戴尔智能隐私保护 — 当窥视者试图偷看时, 使屏幕纹理化,

技术规格

Latitude 7640 (笔记本电脑)
第 13 代英特尔® 酷睿™ 处理器, 配置高达 i7 U 系列博锐® 第 13 代英特尔® 酷睿™ 处理器, 配置高达 i7 P 系列博锐®
Microsoft® Windows 10 专业版 (11 许可证, 支持降级到 Win 10) Microsoft® Windows 11 家庭版 (64 位) Microsoft® Windows 11 专业版 (64 位) Ubuntu® 20.04 LTS, 64 位 (仅限笔记本电脑)
高达 32 GB, LPDDR5, 4800 MT/s, 集成, 双通道 (即将推出) 高达 64 GB, LPDDR5x, 4800 MT/s, 集成, 双通道 (即将推出)
与处理器集成
英特尔® 快速存储技术
英特尔® 锐炬® Xe 显卡
笔记本电脑 16.0" FHD+ 16:10 防眩光, 非触摸屏, 宽视角 (WVA/IPS), 250 尼特 16.0" FHD+ 16:10 防眩光, 触摸屏, 宽视角 (WVA/IPS), 300 尼特
最高 1 TB, M.2, PCIe NVMe, SSD, Class 35 256 GB, M.2, PCIe NVMe, SED, Class 35 2 TB, M.2, PCIe NVMe, SSD, Class 25
经 FIPS 140-2 和 TCG 认证的 TPM 2.0 可选配与 Windows Hello 兼容的指纹读取器 (内置于电源按钮中) 可选面部红外摄像头 (与 Windows Hello 兼容), 带 ExpressSign-in 智慧感知登录 (摄像头感知) Intelligent Privacy (具有旁观者检测功能, 能够对屏幕进行纹理化、激活 SafeScreen 和自适应调光) 摄像头遮挡片 可选的安全硬件身份验证套装 1: 触摸式指纹读取器 (内置于电源按钮中), 配备经 FIPS 140-2 第 3 级认证的 Control Vault 3.0 高级身份验证 2: 接触式智能卡、非接触式智能卡 NFC, 以及经 FIPS 140-2 第 3 级认证的 Control Vault 3.0 高级身份验证 3: 触摸式指纹读取器 (内置于电源按钮中)、接触式智能卡、非接触式智能卡 NFC, 以及经 FIPS 140-2 第 3 级认证的 Control Vault 3.0 高级身份验证 戴尔安全功能 Dell SafeID — 专用 FIPS 3 级安全芯片可保护终端用户凭据1 — TCG 认证 Dell SafeSupply Chain — 可选防篡改包装, 在安全的戴尔设施中, 根据 NIST 标准进行预映像 HDD 擦除。 基于 Dell Optimizer 戴尔智能调优软件 4.0 支持的 Dell Intelligent Privacy 戴尔智能隐私保护 — 当窥视者试图偷看时, 使屏幕纹理化, 在用户移开视线时将屏幕调暗。 Intel ME Firmware Authentication (搭配英特尔博锐技术) — 使用安全的主机外源验证关键固件是否良好 面部红外摄像头 (兼容 Windows Hello), 支持 ExpressSign-in 智慧感知登录 1.0 (接近传感器)、ExpressSign-in 智慧感知登录 2.0 (摄像头感知) 可选配与 Windows Hello 兼容的指纹读取器 (内置于电源按钮中) 可选的安全硬件身份验证套装:

7340/7440/7640

功能特性 技术规格

型号¹ Latitude 7340 (笔记本电脑或二合一笔记本)

安全功能²
在用户移开视线时将屏幕调暗。
Intel ME Firmware Authentication (搭配英特尔博锐技术) — 使用安全的主机外源验证关键固件是否良好
面部红外摄像头 (兼容 Windows Hello), 支持 ExpressSign-in 智慧感知登录 1.0 (接近传感器)、ExpressSign-in 智慧感知登录 2.0 (摄像头感知)
可选配与 Windows Hello 兼容的指纹读取器 (内置于电源按钮中)
可选的安全硬件身份验证套装:
可选触摸式指纹读取器 (内置于电源按钮中), 配备经 FIPS 140-2 第 2 级认证的 Control Vault 3.0 高级身份验证
Dell Client Command Suite
Dell Support Assist for Home PCs
Dell Support Assist OS Recovery

坞接³
(坞站是可选的, 另售)
戴尔双充电坞站 — HD22Q
戴尔 Thunderbolt 4 坞站 - WD22TB4
戴尔 USB-C 坞站 — WD19S 130 W
戴尔 USB-C 坞站 — WD19S 180 W

多媒体⁴
配备带内置摄像头挡板和时域降噪的全高清摄像头, 确保高图像质量
可选全高清红外 MIPI 摄像头, 带内置摄像头挡板、ExpressSign-in™ 智慧感知登录、Intelligent Privacy 智能隐私保护、环境光线传感器、时域降噪, 确保高图像质量
可选 500 万像素红外 MIPI 摄像头, 带内置摄像头挡板、ExpressSign-in™ 智慧感知登录、Intelligent Privacy 智能隐私保护、环境光线传感器、时域降噪, 确保高图像质量
4 个顶部和底部扬声器, Waves MaxxAudio Pro
2 个降噪麦克风孔, Intelligent Audio 智能音频, 支持神经降噪
通用音频插孔

电池选项⁵
2 芯 38 瓦时锂离子, ExpressCharge Boost™, ExpressCharge 快速充电 1.0™或长寿命电池
3 芯 57 瓦时锂离子, ExpressCharge Boost™, ExpressCharge 快速充电 1.0™或长寿命电池

电源选项⁶
60 W 交流超轻迷你电源适配器, USB Type-C
65 W 交流适配器, USB Type-C
100 W 交流适配器, USB Type-C

连接选项⁷
兼容 Microsoft Modern Standby

无线 LAN 选项⁸:
英特尔® Wi-Fi 6E (6E 不可用时为 Wi-Fi 6) AX211, 2x2, 802.11ax, MU-MIMO, 蓝牙 5.3

移动宽带选项⁹:
4G — 英特尔® XMM™ 7560R+ LTE-Advanced Cat 16 WWAN (DW5823e) (中国大陆地区、土耳其)
5G — 英特尔® 5000 Advanced 5G WWAN (DW5931), 无 eSIM, 中国大陆地区和土耳其

端口、插槽和机箱¹⁰
2 个 USB Type-C Thunderbolt™ 4.0, 支持功率传输和 DisplayPort 1.4 (发布后即将推出 DP2.1)
1 个 USB 3.2 Gen 1 端口, 其中一个支持 PowerShare
1 个 HDMI 2.0
1 个可选外部 uSIM 卡托选项 (仅限 WWAN)
1 个可选接触式智能卡读卡器
1 个可选的内置于电源按钮的触摸式指纹读取器
1 个通用音频插孔
楔形锁插槽

技术规格

Latitude 7440 (笔记本电脑或二合一笔记本)

在用户移开视线时将屏幕调暗。
Intel ME Firmware Authentication (搭配英特尔博锐技术) — 使用安全的主机外源验证关键固件是否良好
面部红外摄像头 (兼容 Windows Hello), 支持 ExpressSign-in 智慧感知登录 1.0 (接近传感器)、ExpressSign-in 智慧感知登录 2.0 (摄像头感知)
可选配与 Windows Hello 兼容的指纹读取器 (内置于电源按钮中)
可选的安全硬件身份验证套装:
可选触摸式指纹读取器 (内置于电源按钮中), 配备经 FIPS 140-2 第 2 级认证的 Control Vault 3.0 高级身份验证
Dell Client Command Suite
Dell Support Assist for Home PCs
Dell Support Assist OS Recovery

(坞站是可选的, 另售)
戴尔双充电坞站 — HD22Q
戴尔 Thunderbolt 4 坞站 - WD22TB4
戴尔 USB-C 坞站 — WD19S 130 W
戴尔 USB-C 坞站 — WD19S 180 W

配备带内置摄像头挡板和时域降噪的全高清摄像头, 确保高图像质量
可选全高清红外 MIPI 摄像头, 带内置摄像头挡板、ExpressSign-in™ 智慧感知登录、Intelligent Privacy 智能隐私保护、环境光线传感器、时域降噪, 确保高图像质量
可选 500 万像素红外 MIPI 摄像头, 带内置摄像头挡板、ExpressSign-in™ 智慧感知登录、Intelligent Privacy 智能隐私保护、环境光线传感器、时域降噪, 确保高图像质量
4 个顶部和底部扬声器, Waves MaxxAudio Pro
2 个降噪麦克风孔, Intelligent Audio 智能音频, 支持神经降噪
通用音频插孔

2 芯 38 瓦时锂离子, ExpressCharge Boost™, ExpressCharge 快速充电 1.0™或长寿命电池
3 芯 57 瓦时锂离子, ExpressCharge Boost™, ExpressCharge 快速充电 1.0™或长寿命电池

60 W 交流超轻迷你电源适配器, USB Type-C
65 W 交流适配器, USB Type-C
100 W 交流适配器, USB Type-C

兼容 Microsoft Modern Standby

无线 LAN 选项⁸:
英特尔® Wi-Fi 6E (6E 不可用时为 Wi-Fi 6) AX211, 2x2, 802.11ax, MU-MIMO, 蓝牙 5.3

移动宽带选项⁹:
4G — 英特尔® XMM™ 7560R+ LTE-Advanced Cat 16 WWAN (DW5823e) (中国大陆地区、土耳其)
5G — 英特尔® 5000 Advanced 5G WWAN (DW5931), 无 eSIM, 中国大陆地区和土耳其

2 个 USB Type-C Thunderbolt™ 4.0, 支持功率传输和 DisplayPort 1.4 (发布后即将推出 DP2.1)
2 个 USB 3.2 Gen 1 端口, 其中一个支持 PowerShare
1 个 HDMI 2.0
1 个可选外部 uSIM 卡托选项 (仅限 WWAN)
1 个可选接触式智能卡读卡器
1 个可选的内置于电源按钮的触摸式指纹读取器
1 个通用音频插孔
楔形锁插槽

技术规格

Latitude 7640 (笔记本电脑)

可选触摸式指纹读取器 (内置于电源按钮中), 配备经 FIPS 140-2 第 2 级认证的 Control Vault 3.0 高级身份验证
Dell Client Command Suite
Dell Support Assist for Home PCs
Dell Support Assist OS Recovery

(坞站是可选的, 另售)
戴尔双充电坞站 — HD22Q
戴尔 Thunderbolt 4 坞站 - WD22TB4
戴尔 USB-C 坞站 — WD19S 130 W
戴尔 USB-C 坞站 — WD19S 180 W

配备带内置摄像头挡板和时域降噪的全高清摄像头, 确保高图像质量
可选全高清红外 MIPI 摄像头, 带内置摄像头挡板、ExpressSign-in™ 智慧感知登录、Intelligent Privacy 智能隐私保护、环境光线传感器、时域降噪, 确保高图像质量
4 个顶部和底部扬声器, Waves MaxxAudio Pro
2 个降噪麦克风孔, Intelligent Audio 智能音频, 支持神经降噪
通用音频插孔

2 芯 38 瓦时锂离子, ExpressCharge Boost™, ExpressCharge 快速充电 1.0™或长寿命电池
3 芯 57 瓦时锂离子, ExpressCharge Boost™, ExpressCharge 快速充电 1.0™或长寿命电池

60 W 交流超轻迷你电源适配器, USB Type-C
65 W 交流适配器, USB Type-C
100 W 交流适配器, USB Type-C

兼容 Microsoft Modern Standby

无线 LAN 选项⁸:
英特尔® Wi-Fi 6E (6E 不可用时为 Wi-Fi 6) AX211, 2x2, 802.11ax, MU-MIMO, 蓝牙 5.3

移动宽带选项⁹:
4G — 英特尔® XMM™ 7560R+ LTE-Advanced Cat 16 WWAN (DW5823e) (中国大陆地区、土耳其)
5G — 英特尔® 5000 Advanced 5G WWAN (DW5931), 无 eSIM, 中国大陆地区和土耳其

2 个 USB Type-C Thunderbolt™ 4.0, 支持功率传输和 DisplayPort 1.4 (发布后即将推出 DP2.1)
2 个 USB 3.2 Gen 1 端口, 其中一个支持 PowerShare
1 个 HDMI 2.0
1 个可选外部 uSIM 卡托选项 (仅限 WWAN)
1 个可选接触式智能卡读卡器
1 个可选的内置于电源按钮的触摸式指纹读取器
1 个通用音频插孔
楔形锁插槽

7340/7440/7640

功能特性 技术规格

型号¹	Latitude 7340 (笔记本电脑或二合一笔记本)
触控板	Microsoft® Precision Clickpad
超轻薄笔记本电脑	高 (正面) : 16.67 mm (0.66 in.) 高 (背面) : 17.60 mm (0.69 in.) 宽 : 299 mm (11.77 in.) 深 : 212.90 mm (8.38 in.) 起始重量 : 0.982 kg (2.17 lbs)
铝材质笔记本电脑	高 (正面) : 16.44 mm (0.65 in.) 高 (背面) : 17.75 mm (0.70 in.) 宽 : 299 mm (11.77 in.) 深 : 213.20 mm (8.39 in.) 起始重量 : 1.156 kg (2.55 lbs)
铝材质二合一笔记本	高 (正面) : 16.45 mm (0.65 in.) 高 (背面) : 17.75 mm (0.70 in.) 宽 : 299 mm (11.77 in.) 深 : 213.20 mm (8.39 in.) 起始重量 : 1.299 kg (2.86 lbs)
法规与环境合规性¹	笔记本电脑: 管制型号: P178G; 管制类型: P178G001 二合一笔记本: 管制型号: P179G; 管制类型: P179G001 能源之星 通过 EPEAT Gold 认证。有关具体国家/地区的参与和评级情况, 请访问 www.epeat.net 可提供符合 TCO 标准的配置 可提供符合贸易协议法案 (TAA) 的配置 无卤素/不含磷 不含 BFR/PVC ⁹
输入¹	10 指触摸屏 Microsoft® Precision Clickpad 防泼溅非背光键盘 防泼溅省电 Mini-LED 背光键盘 (可选) Dell Premier 可充电主动式触控笔 — PN7522W (可选, 另售, 仅限二合一笔记本) 戴尔主动式触控笔 — PN5122W (可选, 另售, 仅限二合一笔记本)
传感器¹	陀螺仪、数字罗盘/磁力计、加速计、GPS (仅通过 WWAN 卡)、环境光线传感器; GMR 传感器 (仅限二合一笔记本)、自适应散热效能 (通过陀螺仪/加速计)、戴尔 ExpressSign-In 智慧感知登录 (通过基于摄像头的接近检测)、开盖唤醒/开机 (通过霍尔传感器) *因尺寸/型号而异
系统管理¹	英特尔® 博锐™ 技术 (iAMT 12) (可选, 需要英特尔 WiFi® Link WLAN 和支持博锐技术的处理器), 提供 Dell Client Command Suite (dell.com/command), 出厂预装 Dell Client Command Update、Dell Command Power Manager Dell Optimizer 戴尔智能调优软件
保修与服务¹	有限硬件保修 ⁴ , 标配 3 年期远程诊断后邮寄维修服务 ¹ , 可选 3 年、4 年和 5 年硬件质保以及 3 至 5 年期 Dell ProSupport 合约 ²
外围设备生态系统¹	专为 Latitude 7340 设计和测试的强大坞站、显示器和其他配件, 可实现随时随地办公的无缝工作效率
可持续性	橡胶垫含 42% 生物基材料 电池框架和底部内框架含 50% 消费后回收塑料 包装采用 100% 回收或可再生材料制成 100 W 电源适配器含回收铜 电源适配器外壳含 PCR: 100 W 含 90%, 60 W 和 65 W 含 50%。

技术规格

型号¹	Latitude 7440 (笔记本电脑或二合一笔记本)
触控板	Microsoft® Precision Clickpad
超轻薄笔记本电脑	高 (正面) : 17.15 mm/0.68 in. 高 (背面) : 17.95 mm/0.71 in. 宽 : 313.0 mm/12.32 in. 深 : 220.2 mm/8.67 in. 起始重量 : 1.06 kg (2.33 lbs)
铝材质笔记本电脑	高 (正面) : 17.1 mm/0.67 in. 高 (背面) : 18.21 mm/0.72 in. 宽 : 313.0 mm/12.32 in. 深 : 222.75 mm/8.77 in. 起始重量 : 1.33 kg (2.93 lbs)
铝材质二合一笔记本	高 (正面) : 17.1 mm/0.67 in. 高 (背面) : 18.21 mm/0.72 in. 宽 : 313.0 mm/12.32 in. 深 : 222.75 mm/8.77 in. 起始重量 : 1.53 kg (3.37 lbs)
法规与环境合规性¹	笔记本电脑: 管制型号: P174G/P176G/P175G; 管制类型: P174G001/P176G001/P175G001 能源之星 通过 EPEAT Gold 认证。有关具体国家/地区的参与和评级情况, 请访问 www.epeat.net 可提供符合 TCO 标准的配置 可提供符合贸易协议法案 (TAA) 的配置 无卤素/不含磷 不含 BFR/PVC ⁹
输入¹	10 指触摸屏 (可选) Microsoft® Precision Clickpad 防泼溅非背光键盘 防泼溅省电 Mini-LED 背光键盘 (可选) Dell Premier 可充电主动式触控笔 — PN7522W (可选, 另售, 仅限二合一笔记本) 戴尔主动式触控笔 — PN5122W (可选, 另售, 仅限二合一笔记本)
传感器¹	陀螺仪、数字罗盘/磁力计、加速计、GPS (仅通过 WWAN 卡)、环境光线传感器; GMR 传感器 (仅限二合一笔记本)、自适应散热效能 (通过陀螺仪/加速计)、戴尔 ExpressSign-In 智慧感知登录 (通过基于摄像头的接近检测)、开盖唤醒/开机 (通过霍尔传感器) *因尺寸/型号而异
系统管理¹	英特尔® 博锐™ 技术 (iAMT 12) (可选, 需要英特尔 WiFi® Link WLAN 和支持博锐技术的处理器), 提供 Dell Client Command Suite (dell.com/command), 出厂预装 Dell Client Command Update、Dell Command Power Manager Dell Optimizer 戴尔智能调优软件
保修与服务¹	有限硬件保修 ⁴ , 标配 3 年期远程诊断后邮寄维修服务 ¹ , 可选 3 年、4 年和 5 年硬件质保以及 3 至 5 年期 Dell ProSupport 合约 ²
外围设备生态系统¹	专为 Latitude 7440 设计和测试的强大坞站、显示器和其他配件, 可实现随时随地办公的无缝工作效率
可持续性	橡胶垫含 42% 生物基材料 电池框架、底部内框架和其他 6 个部件含 35% 消费后回收塑料 包装采用 100% 回收或可再生材料制成 100 W 电源适配器含回收铜 电源适配器外壳含 PCR: 100 W 含 90%, 60 W 和 65 W 含 50%。

技术规格

型号¹	Latitude 7640 (笔记本电脑)
触控板	Microsoft® Precision Clickpad
超轻薄笔记本电脑	高 (正面) : 18.4 mm/0.72 in. 高 (背面) : 19.5 mm/0.77 in. 宽 : 358 mm/14.09 in. 深 : 250.42 mm/9.86 in. 重量 : 1.835 kg/4.05 lbs
法规与环境合规性¹	笔记本电脑: 管制型号: P126F; 管制类型: P126F001 能源之星 通过 EPEAT Gold 认证。有关具体国家/地区的参与和评级情况, 请访问 www.epeat.net 可提供符合 TCO 标准的配置 可提供符合贸易协议法案 (TAA) 的配置 无卤素/不含磷 不含 BFR/PVC ⁹
输入¹	10 指触摸屏 (可选) Microsoft® Precision Clickpad 防泼溅非背光键盘 防泼溅省电 Mini-LED 背光键盘 (可选)
传感器¹	陀螺仪、数字罗盘/磁力计、加速计、GPS (仅通过 WWAN 卡)、环境光线传感器; 自适应散热效能 (通过陀螺仪/加速计)、戴尔 ExpressSign-In 智慧感知登录 (通过基于摄像头的接近检测)、开盖唤醒/开机 (通过霍尔传感器) *因尺寸/型号而异
系统管理¹	英特尔® 博锐™ 技术 (iAMT 12) (可选, 需要英特尔 WiFi® Link WLAN 和支持博锐技术的处理器), 提供 Dell Client Command Suite (dell.com/command), 出厂预装 Dell Client Command Update、Dell Command Power Manager Dell Optimizer 戴尔智能调优软件
保修与服务¹	有限硬件保修 ⁴ , 标配 3 年期远程诊断后邮寄维修服务 ¹ , 可选 3 年、4 年和 5 年硬件质保以及 3 至 5 年期 Dell ProSupport 合约 ²
外围设备生态系统¹	专为 Latitude 7640 设计和测试的强大坞站、显示器和其他配件, 可实现随时随地办公的无缝工作效率
可持续性	橡胶垫含 42% 生物基材料 电池框架、底部内框架和其他 6 个部件含 35% 消费后回收塑料 包装采用 100% 回收或可再生材料制成 100 W 电源适配器含回收铜 电源适配器外壳含 PCR: 100 W 含 90%, 60 W 和 65 W 含 50%。

7340/7440 超轻

功能特性 技术规格

型号¹	Latitude 7340 (笔记本电脑)
配置选项	Latitude 7340 超轻
处理器选项¹	第 13 代英特尔® 酷睿™ 处理器, 配置高达 i7 U 系列博锐®
操作系统¹	Microsoft® Windows 10 专业版 (11 许可证, 支持降级到 Win 10) Microsoft® Windows 11 家庭版 (64 位) Microsoft® Windows 11 专业版 (64 位) Ubuntu® 20.04 LTS (64 位, 仅限笔记本电脑)
内存选项^{1, 2, 3}	高达 32 GB, LPDDR5, 4800 MT/s, 集成, 双通道 64 GB, LPDDR5x, 4800 MT/s, 集成, 双通道 (即将推出)
芯片组¹	与处理器集成
英特尔响应技术^{1, 7}	英特尔® 快速存储技术
显卡^{1, 15}	英特尔® 锐炬® Xe 显卡
显示屏¹	笔记本电脑 13.3" FHD+ 16:10 防眩光, 非触摸屏, 省电, 宽视角 (WVA/IPS), 400 尼特, ComfortView Plus 低蓝光, 超轻 13.3" FHD+ 16:10 防眩光, 触摸屏, 宽视角 (WVA/IPS), 300 尼特, 超轻
存储选项^{1, 3}	最高 1TB, M.2, PCIe NVMe, SSD, Class 35 256 GB, M.2, PCIe NVMe, SED, Class 35 2 TB, M.2, PCIe NVMe, SSD, Class 25
安全功能¹	经 FIPS 140-2 和 TCG 认证的 TPM 2.0 可选配与 Windows Hello 兼容的指纹读取器 (内置于电源按钮中) 可选面部红外摄像头 (与 Windows Hello 兼容), 带 ExpressSign-in 智慧感知登录 (摄像头感知) Intelligent Privacy (具有旁观者检测功能, 能够对屏幕进行纹理化、激活 SafeScreen 和自适应调光) 摄像头遮挡片 戴尔安全功能 Dell SafeSupply Chain — 可选防篡改包装, 在安全的戴尔设施中, 根据 NIST 标准进行预映像 HDD 擦除。 基于 Dell Optimizer 戴尔智能调优软件 4.0 支持的 Dell Intelligent Privacy 戴尔智能隐私保护 — 当窥视者试图偷看时, 使屏幕纹理化, 在用户移开视线时将屏幕调暗。 Intel ME Firmware Authentication (搭配英特尔博锐技术) — 使用安全的主机外源验证关键固件是否良好 面部红外摄像头 (兼容 Windows Hello), 支持 ExpressSign-in 智慧感知登录 1.0 (接近传感器)、ExpressSign-in 智慧感知登录 2.0 (摄像头感知) 可选配与 Windows Hello 兼容的指纹读取器 (内置于电源按钮中) 可选的安全硬件身份验证套装: Dell Client Command Suite Dell Support Assist for Home PCs Dell Support Assist OS Recovery
坞接¹	(坞站是可选的, 另售) 戴尔双充电坞站 — HD22Q 戴尔 Thunderbolt 4 坞站 - WD22TB4 戴尔 USB-C 坞站 — WD19S 130 W 戴尔 USB-C 坞站 — WD19S 180 W
多媒体¹	500 万像素红外 MIPI, 带内置摄像头挡板、ExpressSign-in™ 智慧感知登录、Intelligent Privacy 智能隐私保护、环境光线传感器、时域降噪, 确保高图像质量 4 个顶部和底部扬声器, Waves MaxxAudio Pro 2 个降噪麦克风 Intelligent Audio 智能音频, 采用神经降噪功能 通用音频插孔
电池选项^{1, 6}	60 W 交流超轻迷你电源适配器, USB Type-C 65 W 交流适配器, USB Type-C 100 W 交流适配器, USB Type-C
电源选项¹	2 芯 38 瓦时锂离子, ExpressCharge Boost™, ExpressCharge 快速充电 1.0™, 长续航 3 芯 57 瓦时锂离子, ExpressCharge Boost™, ExpressCharge 快速充电 1.0™, 长续航
连接选项¹	兼容 Microsoft Modern Standby 无线 LAN 选项¹: 英特尔® Wi-Fi 6E (6E 不可用时为 Wi-Fi 6) AX211, 2x2, 802.11ax, MU-MIMO, 蓝牙 5.3 移动宽带选项⁰: 5G — 英特尔® 5000 Advanced 5G WWAN (DW5931), 无 eSIM, 中国大陆地区和土耳其

技术规格

Latitude 7440 (笔记本电脑)
Latitude 7440 超轻
第 13 代英特尔® 酷睿™ 处理器, 配置高达 i7 U 系列博锐®
Microsoft® Windows 10 专业版 (11 许可证, 支持降级到 Win 10) Microsoft® Windows 11 家庭版 (64 位) Microsoft® Windows 11 专业版 (64 位) Ubuntu® 20.04 LTS (64 位, 仅限笔记本电脑)
高达 32 GB, LPDDR5, 4800 MT/s, 集成, 双通道 64 GB, LPDDR5x, 4800 MT/s, 集成, 双通道 (即将推出)
与处理器集成
英特尔® 快速存储技术
英特尔® 锐炬® Xe 显卡
笔记本电脑 14.0" FHD+ 16:10 防眩光, 非触摸屏, 省电, 宽视角 (WVA/IPS), 400 尼特, ComfortView Plus 低蓝光, 超轻 14.0" QHD+ 16:10 防眩光, 触摸屏, 省电, 宽视角 (WVA/IPS), 400 尼特, ComfortView Plus 低蓝光, 超轻
高达 1TB, M.2, PCIe NVMe, SSD, Class 35 256 GB, M.2, PCIe NVMe, SED, Class 35 2 TB, M.2, PCIe NVMe, SSD, Class 25
经 FIPS 140-2 和 TCG 认证的 TPM 2.0 可选配与 Windows Hello 兼容的指纹读取器 (内置于电源按钮中) 可选面部红外摄像头 (与 Windows Hello 兼容), 带 ExpressSign-in 智慧感知登录 (摄像头感知) Intelligent Privacy (具有旁观者检测功能, 能够对屏幕进行纹理化、激活 SafeScreen 和自适应调光) 摄像头遮挡片 戴尔安全功能 Dell SafeSupply Chain — 可选防篡改包装, 在安全的戴尔设施中, 根据 NIST 标准进行预映像 HDD 擦除。 基于 Dell Optimizer 戴尔智能调优软件 4.0 支持的 Dell Intelligent Privacy 戴尔智能隐私保护 — 当窥视者试图偷看时, 使屏幕纹理化, 在用户移开视线时将屏幕调暗。 Intel ME Firmware Authentication (搭配英特尔博锐技术) — 使用安全的主机外源验证关键固件是否良好 面部红外摄像头 (兼容 Windows Hello), 支持 ExpressSign-in 智慧感知登录 1.0 (接近传感器)、ExpressSign-in 智慧感知登录 2.0 (摄像头感知) 可选配与 Windows Hello 兼容的指纹读取器 (内置于电源按钮中) 可选的安全硬件身份验证套装: Dell Client Command Suite Dell Support Assist for Home PCs Dell Support Assist OS Recovery
(坞站是可选的, 另售) 戴尔双充电坞站 — HD22Q 戴尔 Thunderbolt 4 坞站 - WD22TB4 戴尔 USB-C 坞站 — WD19S 130 W 戴尔 USB-C 坞站 — WD19S 180 W
500 万像素红外 MIPI, 带内置摄像头挡板、ExpressSign-in™ 智慧感知登录、Intelligent Privacy 智能隐私保护、环境光线传感器、时域降噪, 确保高图像质量 4 个顶部和底部扬声器, Waves MaxxAudio Pro 2 个降噪麦克风 Intelligent Audio 智能音频, 采用神经降噪功能 通用音频插孔
60 W 交流超轻迷你电源适配器, USB Type-C 65 W 交流适配器, USB Type-C 100 W 交流适配器, USB Type-C
2 芯 38 瓦时锂离子, ExpressCharge Boost™, ExpressCharge 快速充电 1.0™, 长续航 3 芯 57 瓦时锂离子, ExpressCharge Boost™, ExpressCharge 快速充电 1.0™, 长续航
兼容 Microsoft Modern Standby 无线 LAN 选项¹: 英特尔® Wi-Fi 6E (6E 不可用时为 Wi-Fi 6) AX211, 2x2, 802.11ax, MU-MIMO, 蓝牙 5.3 移动宽带选项⁰: 5G — 英特尔® 5000 Advanced 5G WWAN (DW5931), 无 eSIM, 中国大陆地区和土耳其

7340/7440 超轻

功能特性 技术规格

端口、插槽和机箱¹	2 个 USB Type-C Thunderbolt™ 4.0, 支持功率传输和 DisplayPort 1.4 (发布后即将推出 DP2.1) 1 个 USB 3.2 Gen 1 端口, 其中一个支持 PowerShare 1 个 HDMI 2.0 1 个可选外部 uSIM 卡托盘选项 (仅限 WWAN) 1 个可选的内置于电源按钮的触摸式指纹读取器 1 个通用音频插孔 楔形锁插槽
触控板	技术规格: Microsoft® Precision Clickpad
尺寸与重量^{1, 15}	高 (正面): 16.67 mm/0.66 in. 高 (背面): 17.60 mm/0.69 in. 宽: 299 mm/11.77 in. 深: 212.90 mm/8.38 in. 起始重量: 0.982 kg(2.17 lbs)
法规与环境合规性¹	笔记本电脑: 管制型号: P178G; 管制类型: P178G001 能源之星 通过 EPEAT Gold 认证。有关具体国家/地区的参与和评级情况, 请访问 www.epeat.net 可提供符合 TCO 标准的配置 可提供符合贸易协议法案 (TAA) 的配置 无卤素/不含砷 不含 BFR/PVC ⁹
输入¹	10 指触摸屏 (可选) Microsoft® Precision Clickpad 防泼溅非背光键盘, 防泼溅省电 Mini-LED 背光键盘 (可选)
传感器¹	陀螺仪、数字罗盘/磁力计、加速计、GPS (仅通过 WWAN 卡)、环境光线传感器; 自适应散热效能 (通过陀螺仪/加速计)、戴尔 ExpressSign-In 智慧感知登录 (通过基于摄像头的接近检测)、开盖唤醒/开机 (通过霍尔传感器) * 因尺寸/型号而异
系统管理¹	英特尔® 博锐™ 技术 (iAMT 12) (可选, 需要英特尔 WiFi® Link WLAN 和支持博锐技术的处理器), 提供 Dell Client Command Suite (dell.com/command), 出厂预装 Dell Client Command Update、Dell Command Power Manager Dell Optimizer 戴尔智能调优软件
保修与服务¹	有限硬件保修 ⁴ , 标配 3 年期远程诊断后邮寄维修服务 ¹¹ , 可选 3 年、4 年和 5 年硬件延保以及 3 至 5 年期 Dell ProSupport 合约 ¹²
外围设备生态系统¹	专为 Latitude 7340 超轻设计和测试的强大坞站、显示器和其他配件, 可实现随时随地办公的无缝工作效率
可持续性	橡胶垫含 42% 生物基材料 电池框架含 50% 消费后回收塑料 包装采用 100% 回收或可再生材料制成 100 W 电源适配器含回收铜 电源适配器外壳含 PCR: 100 W 含 90%, 60 W 和 65 W 含 50%。

技术规格

2 个 USB Type-C Thunderbolt™ 4.0, 支持功率传输和 DisplayPort 1.4 (发布后即将推出 DP2.1) 2 个 USB 3.2 Gen 1 端口, 其中一个支持 PowerShare 1 个 HDMI 2.0 1 个可选外部 uSIM 卡托盘选项 (仅限 WWAN) 1 个可选的内置于电源按钮的触摸式指纹读取器 1 个通用音频插孔 楔形锁插槽
技术规格: Microsoft® Precision Clickpad
高 (正面): 17.15 mm/0.68 in. 高 (背面): 17.95 mm/0.71 in. 宽: 313.0 mm/12.32 in. 深: 220.2 mm/8.67 in. 起始重量: 1.06 kg (2.33 lbs)
笔记本电脑: 管制型号: P176G; 管制类型: P176G001 能源之星 通过 EPEAT Gold 认证。有关具体国家/地区的参与和评级情况, 请访问 www.epeat.net 可提供符合 TCO 标准的配置 可提供符合贸易协议法案 (TAA) 的配置 无卤素/不含砷 不含 BFR/PVC ⁹
10 指触摸屏 (可选) Microsoft® Precision Clickpad 防泼溅非背光键盘, 防泼溅省电 Mini-LED 背光键盘 (可选)
陀螺仪、数字罗盘/磁力计、加速计、GPS (仅通过 WWAN 卡)、环境光线传感器; 自适应散热效能 (通过陀螺仪/加速计)、戴尔 ExpressSign-In 智慧感知登录 (通过基于摄像头的接近检测)、开盖唤醒/开机 (通过霍尔传感器) * 因尺寸/型号而异
英特尔® 博锐™ 技术 (iAMT 12) (可选, 需要英特尔 WiFi® Link WLAN 和支持博锐技术的处理器), 提供 Dell Client Command Suite (dell.com/command), 出厂预装 Dell Client Command Update、Dell Command Power Manager Dell Optimizer 戴尔智能调优软件
有限硬件保修 ⁴ , 标配 3 年期远程诊断后邮寄维修服务 ¹¹ , 可选 3 年、4 年和 5 年硬件延保以及 3 至 5 年期 Dell ProSupport 合约 ¹²
专为 Latitude 7440 超轻设计和测试的强大坞站、显示器和其他配件, 可实现随时随地办公的无缝工作效率
橡胶垫含 42% 生物基材料 转轴盖和掌托盖含 35% 消费后回收塑料 包装采用 100% 回收或可再生材料制成 100 W 电源适配器含回收铜 电源适配器外壳含 PCR: 100 W 含 90%, 60 W 和 65 W 含 50%。

产品披露:

- * 基于戴尔在 2022 年 10 月进行的分析。OptiPlex 3000 系列、Latitude Chromebook Enterprise 和 Linux 设备不配备 Dell Optimizer 戴尔智能调优软件。提供的特性与功能因型号而异。有关详情，请访问：<https://www.delltechnologies.com/asset/en-us/solutions/business-solutions/technical-support/dell-optimizer-features-availability-matrix.pdf> external
- ** 免责声明：同时多网络连接（或者称为基于连接的分组）是 ExpressConnect 智能双网连接下的一项新的连接功能。它使用两个或更多有线或无线连接，同时发送和接收数据以及视频流量。同时多网络连接功能同时使用有线和无线网络。对于部分戴尔平台，需要使用 USB Wi-Fi 适配器才能连接第二个 Wi-Fi 网络。基于戴尔在 2021 年 9 月进行的内部分析。
- 1 供应情况可能因国家/地区和配置及操作系统而异。
 - 2 需要使用 64 位操作系统才能支持 4 GB 或更大容量的系统内存。
 - 3 1 GB 代表 10 亿字节，1 TB 代表 1 万亿字节；实际容量因预装内容和操作环境而异，可能会有所降低。
 - 4 有限硬件保修：要获得有限硬件保修协议的副本，请寄信至 Dell USA LP，收信人：Warranties, One Dell Way, Round Rock, TX 78682，或访问 www.dell.com/warranty。
 - 6 标明的瓦时 (Whr) 数并不表示电池续航时间。6 标明的瓦时 (Whr) 数并不表示电池续航时间
 - 7 按照主存储设备和 Windows 操作系统的要求，英特尔快速存储技术需要使用普通硬盘、mSATA 或固态硬盘
 - 8 无线天线仅在购买系统时提供。
 - 9 戴尔 Latitude 7330/7430/7530 系列不含溴化阻燃剂（不含 BFR）、不含聚氯乙烯（不含 PVC）；符合有关“低卤素电子产品定义（不含 BFR/CFR/PVC）”的 iNEMI 立场声明中对不含 BFR/PVC 的界定。塑料部件的溴含量低于 1000 ppm (0.1%)（如果溴来源于 BFR），氯含量低于 1000 ppm (0.1%)（如果氯来源于 CFR、PVC 或 PVC 共聚物）。所有印刷电路板 (PCB) 和层压板所含的溴/氯总量低于 1500 ppm (0.15%)，其中氯含量最大值为 900 ppm (0.09%)，溴含量最大值为 900 ppm (0.09%)。
 - 10 4G LTE 天线和 5G 仅在购买系统时提供。移动宽带服务提供商的宽带订阅情况和覆盖区域限制；需要另行付费。
 - 11 远程诊断后邮寄维修服务：远程诊断是指由技术工程师通过网络或电话确定问题原因；可能需要客户检查系统内部，并进行多次或长时间的沟通。如果问题属于有限硬件保修 (www.dell.com/warranty) 范围且无法远程解决，戴尔通常会在完成远程诊断后的 1 个工作日内派遣技术工程师和/或派发部件。各地情况不尽相同。其他条款和条件在此适用。
 - 12 戴尔服务：戴尔服务的提供情况和条款因地区而异。有关详情，请访问 www.dell.com/service-descriptions。
 - 13 1 GB 代表 10 亿字节，1 TB 代表 1 万亿字节；根据系统内存大小和其他因素，可能使用大量系统内存来支持显卡。
 - 15 实际重量会因配置和制造工艺不同而有所差异；0.990 千克可配置性：最高配置 i7 博锐 (U15)，FHD NT 超轻 LCD，WLAN，41 瓦时电池，M.2 2230 class 35 SSD，无安全保护，非背光键盘。
 - 17 ExpressConnect 智能双网连接随 Dell Optimizer 戴尔智能调优软件 2.0 和更高版本提供。请访问 <https://www.dell.com/support/home> 下载最新版本。
同时多网络连接（或者称为基于连接的分组）是 ExpressConnect 智能双网连接下的一项新的连接功能。它使用两个或更多有线或无线连接，同时发送和接收数据以及视频流量。基于戴尔在 2021 年 10 月进行的内部分析。
 - 20 EPEAT 认证（如果适用）。EPEAT 认证情况因国家/地区而异。有关各国家/地区的认证状态，请访问 www.epeat.net。
 - 42 基于戴尔在 2020 年 11 月对电池续航时间使用模型计算进行的分析。具体结果因使用情况、工作条件和其他因素而异。
 - 43 基于戴尔在 2022 年 10 月进行的内部分析。
 - 44 基于戴尔在 2022 年 10 月进行的内部分析。
 - 45 新包装含高达 40.8% 的回收材料和高达 64.4% 的可再生材料（可再生纸纤维形式）。材料组成因产品和尺寸而异。不包括添加到订单并包含在包装箱内的可选项目。纸包装材料可通过市政回收（如有）进行回收。系统包装由回收塑料制成，可与其他薄塑料一起回收。
 - 46 Wi-Fi 6E 需要 Windows 11 操作系统和兼容的路由器。路由器需要单独购买。Wi-Fi 6E 连接仅在特定点位可用。要了解服务供应情况，请咨询服务提供商。
 - 47 Dell Optimizer 戴尔智能调优软件 (DO) 的 ExpressCharge 快速充电功能需要 14 天时间来学习用户的行为，然后便可动态地应用适当的电池设置。必须在名为“Adaptive Battery Performance”的电源功能设置中启用 DO 自适应电池设置。改善程度将因产品配置、使用情况、软件、运行条件、电源管理设置和其他因素而异。随着时间的推移，改善程度可能会降低。系统性能可能会受到影响。ExpressCharge 快速充电可在 60 分钟内将系统电池的电量从 0% 充至高达 80%。电量达到 80% 后，充电速度将恢复正常。建议与提供的戴尔电源适配器配合使用；不推荐与容量较小的电源适配器配合使用。受系统容错影响，充电时间可能会有 10% 左右的差异。
 - 48 7340 比上一代尺寸大 33%，7440 比上一代尺寸大 24%，7640 比上一代 15.6" 机型尺寸大 20%。基于戴尔在 2022 年 11 月进行的内部分析。
 - 49 根据 Principled Technologies 受戴尔委托于 2018 年 11 月出具的报告。实际结果可能有所不同。
完整报告：https://www.principledtechnologies.com/Dell/P2419H_monitor_productivity_1118.pdf
 - 50 基于受戴尔委托对 20 名经验丰富的网络摄像头用户进行的独立用户研究。参与者评估了在均匀、低对比度和高对比度光照条件下，使用戴尔 UltraSharp 网络摄像头和主流同类品牌的 4K 个人会议网络摄像头流式传输的实时网络会议视频的亮度、色彩饱和度和锐度（未向参与者展示实际网络摄像头或品牌）（2021 年 6 月）。
 - 51 用于支持 Qi 的智能手机和耳塞。基于对同类产品的分析，使用的是截至 2021 年 11 月的公开信息。
 - 52 基于戴尔在 2021 年 9 月对同类公司的个人会议扬声器电话进行的比较分析。
 - 53 基于戴尔在 2020 年 11 月对电池续航时间使用模型计算进行的分析。具体结果因使用情况、工作条件和其他因素而异。
 - 54 戴尔遵循标准 USB-C 协议，在其他品牌 USB-C 笔记本电脑上的完整功能可能有所不同。