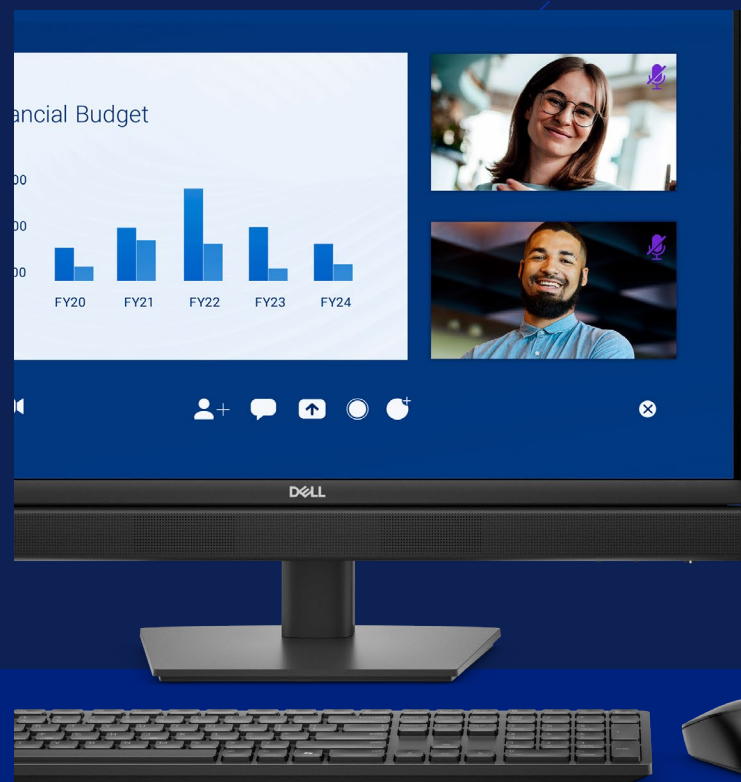
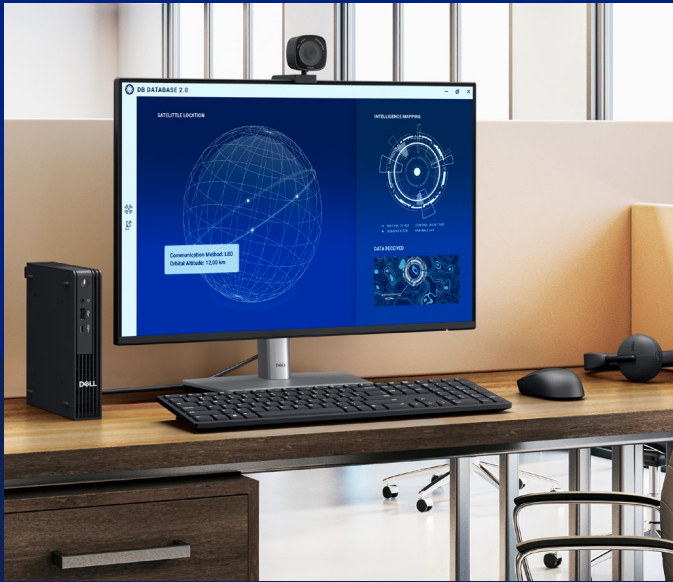


DELL Technologies



Dell Pro 筆記型電腦與 桌上型電腦

專為專業級生產力所設計



Dell Pro，滿足您的各種專業需求。

提升生產力、管理能力、安全性及永續性之 AI PC 和裝置的新標準

Dell Pro 筆記型電腦

專業級筆記型電腦與二合一電腦，具備可擴充選項和先進協作功能。



Dell Pro 桌上型電腦

專業級桌上型電腦，專為適應性、可擴充性和卓越效能而設計。



AI 級生產力

從繁重的專案到日常工作，Dell AI PC 都能讓您輕鬆發揮生產力，讓一切更快速、更流暢。



簡化 IT

透過可靠的機隊管理解決方案、Dell Trusted Workspace 及硬體輔助安全性選項，增強管理性並改善安全性。



Dell 服務

透過我們全方位的 Dell APEX PC as a Service 和專業服務，簡化電腦汰舊換新作業，並強化電腦生命週期的每個步驟。





隆重介紹全新 Dell Pro 筆記型電腦產品組合



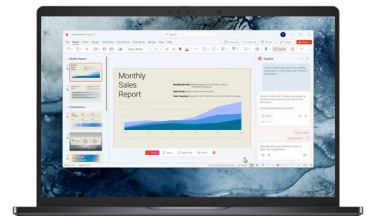
Dell Pro

Dell Pro 筆記型電腦採用現代化的耐用設計，可針對基本的企業生產力提供最佳化效能。



Dell Pro Plus

Dell Pro Plus 筆記型電腦採用時尚耐用的設計，是我們擴充能力最高的商用筆記型電腦。¹

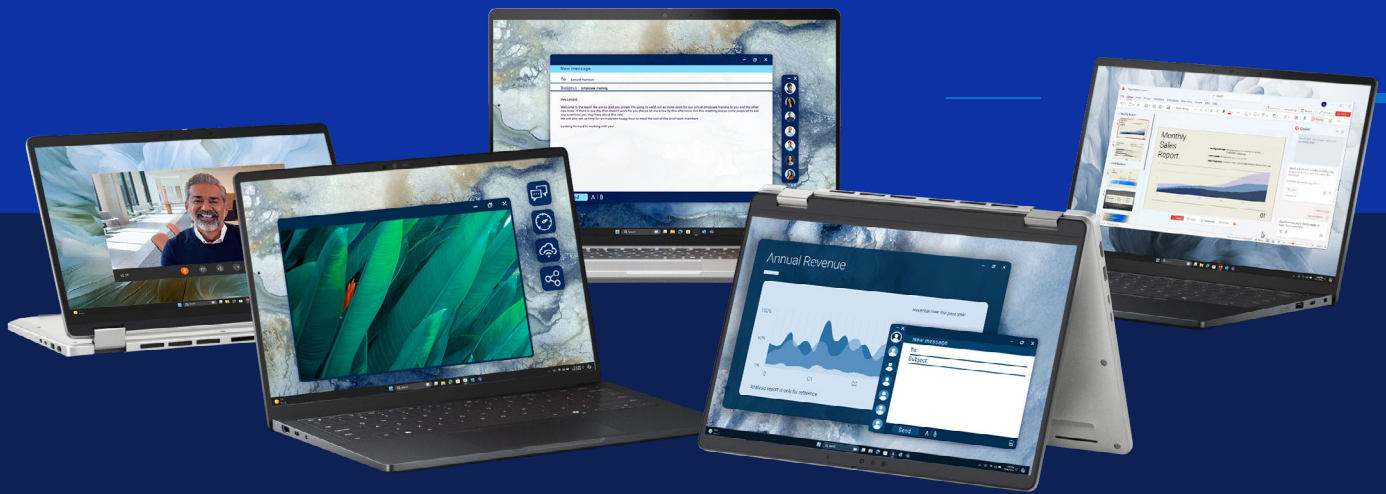


Dell Pro Premium

無論您身在何處，都可以使用 Dell Pro 系列中最輕薄安靜的筆記型電腦，享受優質的設計和體驗。²



使用 Dell Pro 系列筆記型電腦， 隨時隨地自信工作



行動設計

小巧又輕盈的裝置，可提高辦公室生產力，並具備隨身攜帶的多功能。

各種頂級升級

提供協作觸控板、零格狀網片鍵盤、Mini-LED 省電背光技術、採用 HDR 技術的最高 800 萬像素紅外線攝影機等選項。

AI 電腦選項

透過最新的 Intel® Core™ Ultra 系列 2 處理器，以及最高 AMD Ryzen™ AI PRO 300 系列處理器，享受卓越的電池續航力和效能，以及強大的裝置上 AI。

順暢的連線能力

選擇支援 WiFi 7 的無線網卡⁴ 以獲得更快、更可靠的連線能力，並透過選用的行動寬頻，隨時隨地存取網際網路。⁵

讓使用者滿意

專為商業使用者提供卓越的體驗而設計，具有更大的 16:10 外觀比例顯示器¹、提供充足瀏覽空間的寬廣觸控板，以及時尚的窄邊框和金屬機箱選項。

可擴充且具彈性的外型規格

您可選擇筆記型電腦或二合一機型，尺寸範圍為 13 吋至 16 吋。

全球最安全的商用 AI PC²

內建採用 Dell SafeID、Dell SafeBIOS、防盜鎖孔和智慧卡讀卡機等選項，提供強大的安全性。

管理性最高的商用電腦³

協助 IT 管理員在管理電腦機隊時節省時間、金錢和資源。

永續創新

專為降低環境衝擊而設計，包含低衝擊包裝、回收材料創新運用、負責任的 IT 資產汰換以及多項環境認證與註冊，證明我們致力於遵守氣候相關及能源效率的標準。

多款精心設計且經過測試的配件，搭配使用的效能更高

Dell 提供所有工具，包括鍵盤、滑鼠、擴充基座、網路攝影機、語音解決方案等，讓您隨時隨地都能打造完美配置。



Dell Pro Premium 筆記型電腦



我們極致的商業行動力和設計



極致行動力

Dell Pro Premium 筆記型電腦優雅耐用，採用 90% 的回收鎂製成¹，是 Dell Pro 筆記型電腦系列中最輕薄的 13.3 吋和 14 吋筆記型電腦。²Dell Pro Premium 筆記型電腦採用全新的雙風扇散熱系統，可使氣流增加 20%。²也是我們最安靜的筆記型電腦，無論您在哪裡工作，都能安靜無聲地運作。



全球頂級商用筆記型電腦³

Dell Pro Premium 不負最終使用者的期望，作為世界唯一一款頂級商用筆記型電腦⁴，提供以下功能：

- 採用 HDR 技術的標準 800 萬像素紅外線攝影機
- 選用協作觸控板
- 零格狀網片鍵盤
- 選用省電 Mini-LED 背光技術



全球商用筆記型電腦最先進的顯示器⁵

透過純黑色的背景，以豐富的色彩真實呈現您的作品。今年稍晚將提供 14 吋機型，可選擇 Tandem OLED 顯示器，比傳統剛性 OLED 顯示器省電 24% 且重量減輕 49%。²



14 吋的電池續航力長達 21.2 小時，支援 FHD+⁶

在這台搭載 Copilot+ PC 體驗⁷ 與 Intel® Core™ Ultra 200V 系列處理器的 AI PC 上，利用強大的裝置上 AI 和優異的效能與電源速率。



Dell Pro Plus 筆記型電腦



擴充能力最高的效能，採用耐用時尚的設計



全球擴充能力最強的主流商用筆記型電腦¹

Dell Pro Plus 提供多種組態，可滿足您工作團隊的需求，且皆使用相同的系統 BIOS，讓您簡化管理與部署流程。

- 尺寸可選擇 13.3、14.0 或 16.0 吋
- 筆記型電腦或 2 合 1 電腦 (16 吋僅適用於筆記型電腦外型規格)
- 選項範圍包括處理器、顯示器、記憶體、儲存裝置、攝影機、無線網卡、行動寬頻等。



安全性解決方案最全面，勝於所有主流商務筆記型電腦¹

透過選擇接觸式/非接觸式智慧卡讀卡機、TPM、Control Vault 3+、電源按鈕中的指紋辨識器、電腦鎖插槽、隱私快門、支援 Windows Hello 的紅外線攝影機和使用者用戶偵測，享受可隨時隨地工作的安全性。



大膽的設計風格

我們在頂蓋和掌托² 採用 50% 回收和低排放量鋁等創新材料設計，具行動力且不佔空間的設計既耐用又優雅。採用經改善的散熱解決方案設計，噪音比上一代降低多達 30%³，無論在何處工作都能提供所需效能，且不會提高風扇噪音。

在寬廣的 16:10 外觀比例顯示器上，擁有更多的空間可發揮生產力，觸控板比上一代產品大 15%~42%，讓您能享受充足的空間，靈活瀏覽。⁴



最新的 AI 電腦選項

AI 電腦提供出色的效能、持久的電池續航力和裝置上 AI。選擇功能最符合您組織需求的 AI PC，選項由 Intel® Core™ Ultra 系列 2 處理器或最高 AMD Ryzen™ AI PRO 300 系列處理器提供支援。Copilot+ PC 適用於特定處理器，提供超高速 NPU 和獨特的 AI 體驗。

Dell Pro 筆記型電腦



現代耐用的設計，提高基本生產力



為現代專業人士提供增強的效能

Dell Pro 專為生產力而設計，配備最新的 Intel® Core™ 和 AMD Ryzen™ 處理器，並可選擇升級以取得極致的擴充能力。16:10 寬廣顯示器配備窄邊框和加大 10% 的螢幕¹，可提高生產力，提供清晰細膩的視覺效果。無論您是管理大型資料集還是處理創意專案，Dell Pro 能確保每一步都具有流暢高效的效能。



現代設計與世界級耐用性相得益彰

Dell Pro 採用優質材料製成，提供兩種精緻的機箱選項，即具有金屬飾面的白金銀，或具有雷射紋理外觀的磁鐵礦。這款筆記型電腦堅固耐用又優雅，可承受嚴格的軍用標準測試，無論您在哪裡工作，都能確保耐用性。完美結合豪華外觀和可靠性，適合出門在外的專業人士。



先進連線能力和協同合作

Dell Pro 配備由 HDR 技術提供支援的 FHD 紅外線攝影機，可確保您在每次視訊通話中影像清晰，而雙麥克風和喇叭可提供清晰的音訊，實現順暢協作。此外，透過 Wi-Fi 6、6E 和 Wi-Fi 7² 選項，無論您身在何處，都能享受超快的連線能力。



永續設計

考慮到地球的環境，Dell Pro 在設計時採用永續材料設計，例如其機箱採用高達 30% 的消費後回收材料，而電池採用回收鈷³。這種環保設計符合最高能源效率和氣候影響標準⁴。這也是世界上第一款具有模組化 USB-C 連接埠的商用電腦⁵，在延長裝置生命週期的同時，也更容易維修。



永續創新



提供創新技術和解決方案，合力降低環境衝擊。



以永續材料打造

我們的筆記型電腦採用創新材料設計，包括回收鎂、回收和低排放鉛、消費後回收塑膠、生物基橡膠防護墊、回收的海洋塑膠或回收玻璃等選項。¹

為了擴大 Dell 在鈷回收的領導地位，根據所選的組態，Dell Pro Plus 筆記型電腦出貨時可能配備鈷含量減少 80% 或回收鈷含量 50% 的電池。²



特別設計的包裝

出貨包裝採用 100% 回收或可再生材料製成⁵，同時提供多件商品包裝選項，來減少包裝和運輸產生的廢棄物。⁶

符合最新的環境標準

這些產品通過能源之星[®] 認證、TCO 認證，且已完成 EPEAT Gold 註冊並獲得 Climate+ 標章認可⁵。



電腦壽命的領先設計

Dell Pro 系列筆記型電腦採用模組化主機板和 I/O 板設計，方便維修使用，有助於減少電子廢棄物。³ 此外，Dell Pro 系列筆記型電腦 100% 配備模組化 USB-C 連接埠，抗扭轉性最多提高 4 倍，耐衝擊性提高達 33 倍，提升耐用性，讓維修更輕鬆。⁴

Dell 亦提供簡單的零件檢修和更換方式，以延長產品的使用期限。

[零件、電池及升級項目](#) >

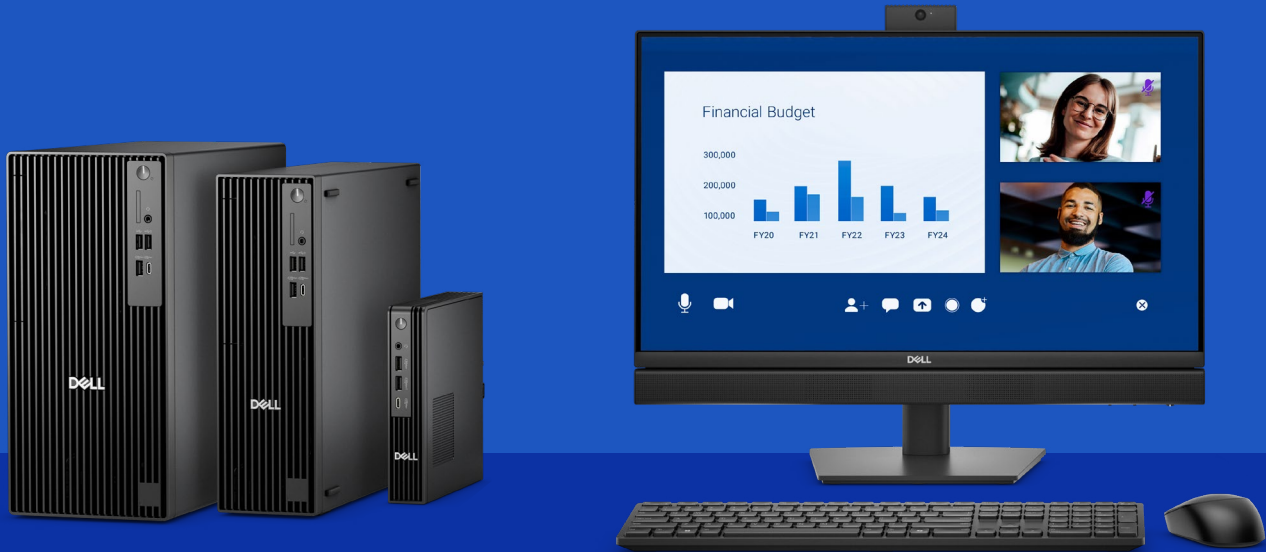


順暢無礙地從舊技術轉換至新技術

無論品牌為何，我們都能協助您負責任且安全地汰換舊版 IT 設備，同時實現永續發展目標。

[Asset Recovery Services](#) >





隆重介紹全新 Dell Pro 桌上型電腦產品組合

Dell Pro 桌上型電腦是最安全¹ 的商用電腦，可提升業務成果。這些專業級桌上型電腦擁有搭載 Intel® Core™ Ultra 與 AMD Ryzen™ 處理器的 AI PC 選項²，可充分發揮生產力，並以一系列外型規格、組態和管理性供應項目來滿足多樣化的業務需求。



Dell Pro 微型
Dell Pro 微型 Plus

超輕巧，可在極小空間內發揮最高生產力。



Dell Pro 小型
Dell Pro 小型 Plus

高效能的精巧桌上型電腦，具有可輕鬆升級的選用模組。



Dell Pro 立式
Dell Pro 立式 Plus

強大、可擴充且可升級的電腦，非常適合要求嚴苛的工作負載。



Dell Pro 24 多合一電腦 35W
Dell Pro 24 多合一電腦 65W
Dell Pro 24 多合一電腦 Plus

優雅又節省空間的解決方案，集顯示器、協作功能及適用於嚴苛工作的健全運算於一身。



使用 Dell Pro 桌上型電腦加速生產力



為您介紹全球領先商用 AI 電腦品牌¹ 推出的 AI 電腦

AI PC 選項解鎖全新層級的效能，搭載 Intel® Core™ Ultra 與 AMD Ryzen™ 8000 系列處理器。這些系統配備專用的神經處理單元 (NPU)，旨在處理 AI 工作負載，協助企業保持領先地位。

亦提供沒有內建 AI 的組態。

具備擴充能力的效能

所有 Dell Pro 桌上型電腦均配備 DDR5 記憶體，可高效率處理高效能工作。這些產品具備全方位的組態、連線能力及可擴充選項 (包括儲存裝置、顯示卡、Wi-Fi 等)，可進行調整以滿足不同的需求。

簡化 IT

主打最安全的² 商用電腦，以及新式生命週期服務與解決方案，讓 IT 管理易如反掌。

單一 BIOS

為 Dell Pro 微型、小型和立式電腦³，以及 Dell Pro 多合一電腦的每個處理器品牌提供統一的 BIOS，簡化電腦機隊管理。

值得的 IT 投資

最長兩年的電腦汰舊換新生命週期，確保移轉受到管理，有助於降低維護和支援成本。

堅定不移的可靠性

我們致力於讓您的 IT 投資產生最高價值。正因如此，只有不到 1% 的 Dell Pro 桌上型電腦在第一年內需要維修⁴。在過去十年中，我們已將品質事件減少 60%，提供企業信賴的可靠效能⁴。

永續創新

這些電腦以永續性為設計理念，具備回收材料的創新、低衝擊包裝、負責任的 IT 資產汰換，以及環境認證與註冊，展現我們對氣候相關和能源效率標準的承諾。

堅固耐用

Dell Pro 桌上型電腦通過嚴格的軍用級測試⁵，可提供可靠、健全、持久的效能。

搭配使用可提升效能的配件

Dell 提供打造絕佳配置的一切工具，包括選用掛載套件與底座、鍵盤、滑鼠、擴充基座、網路攝影機、音訊解決方案等。

Dell Pro 微型



專業可靠。功能多樣。超精巧。

Dell Pro 微型 和 Dell Pro 微型 Plus，讓您在最小空間內充分發揮企業生產力。

Dell Pro 微型

您可選擇最高 i7 的 Intel® Core™ 處理器 (第 14 代) 或 AMD Ryzen™ 5 8500GE 和 3 8300GE 處理器，滿足日常業務效率。或者，可升級至 AI PC，以最高 Ultra 7 的 Intel® Core™ Ultra 處理器 (系列 2) 或 AMD Ryzen™ PRO 7 8700GE 與 5 8600GE 處理器，來加速生產力。

提供 Intel vPro® 與 AMD Ryzen™ PRO 選項，用以強化安全性與管理性。

Dell Pro 微型 Plus

這款 AI PC 專為強化效能和進階功能所設計，搭載最高 Ultra 9 的 Intel® Core™ Ultra (系列 2)，並具備專用的 NPU，協助您輕鬆處理 AI 工作。

選擇 Dell Pro 微型 Plus 時，可獲得更高效能和增強功能。請參閱 [Dell.com](https://www.dell.com) 以瞭解詳細資料。



高速生產力

這些模組化的超輕巧電腦雖體積小巧但功能強大。

- 使用雙 M.2 Gen 4 SSD 和最高 64 GB 的 DDR5 RAM，有效率地處理工作負載
- 完整的連線能力，包括 USB-C、USB-A、DP 和 HDMI 連接埠。
- 整合式顯示卡支援採用多顯示器設定的最多 4 個顯示器¹
- 可升級選項² 包括 DP、HDMI、Thunderbolt 4、5 GbE 光纖 (點對點)³ 和 Wi-Fi 7



融入任何工作空間

使用各種選配安裝選項和底座，讓您的工作空間保持井然有序。Dell Pro 微型具備選配的 Type-C 模組，只要將單一 USB-C 纜線連接至相容的 Dell USB-C 集線器顯示器，即可為電腦供電 (最高 100 W)。



用心考量的材質選擇

Dell Pro 微型電腦的機箱採用高達 50% 的回收鋼⁴，且風扇外殼也採用最高 63% 的回收塑膠⁵ 和最高 13% 的回收海洋塑膠⁵。其出貨包裝採用高達 100% 回收或再生材料製成⁶，同時提供多件包裝選項，來減少運輸和包裝產生的浪費⁷。



散熱再升級

採用經強化的散熱設計與最佳化氣流的額外機箱通風功能重新打造，實現更涼爽、安靜的運作。

Dell Pro 小型

精巧設計潛藏優異效能

Dell Pro 小型和 Dell Pro 小型 Plus 外型與功能兼具。這些專業級電腦採用節省空間的設計，為您帶來高效能和可擴充性。

Dell Pro 小型

透過採用最高 Ultra 7 的 Intel® Core™ Ultra 處理器 (系列 2) 或 AMD Ryzen™ PRO 7 8700G 與 5 8600G 處理器的 AI PC 選項，來加速生產力。

其他不含內建 AI 功能的組態，包含最高 i7 的 Intel® Core™ 處理器 (第 14 代)，以及 AMD Ryzen™ 5 8500G 和 3 8300G 系列處理器。

提供 Intel vPro® 與 AMD Ryzen™ PRO 選項，用以強化安全性與管理性。



高速效能

最高支援 128 GB DDR5 記憶體，4 個插槽 (Dell Pro 小型 Plus)/最高 64 GB DDR5，2 個插槽 (Dell Pro 小型)，輕鬆處理繁重的工作負載。輕鬆掌握效能，具備 3 個 M.2 SSD 和硬碟槽 (Dell Pro 小型 Plus)/1 個 M.2 SSD 及透過 Zoom 擴充卡的第二個 M.2 SSD (Dell Pro 小型)。



進一步擴充

使用免工具的機箱和三個 PCIe 擴充插槽，輕鬆升級桌上型電腦的內部元件。可升級選項¹ 包括獨立顯示卡、USB-C、Thunderbolt 4、5 GbE 光纖 (點對點)² 和 Wi-Fi 7。

Dell Pro 小型 Plus

這款 AI PC 專為強化效能和進階功能所設計，搭載最高 Ultra 9 的 Intel® Core™ Ultra (系列 2)，並具備專用的 NPU，協助您輕鬆處理 AI 工作。

選擇 Dell Pro 小型 Plus 時，可獲得更高效能和增強功能。請參閱 [Dell.com](https://www.dell.com) 以瞭解詳細資料。



不佔空間、具備目的性的設計

經過重新設計，採用強化的散熱設計以最佳化氣流，運作時更安靜。

適合多種擺設方式，可將其直立於桌面上，或水平放置用來支撐顯示器，還能節省寶貴的桌面空間。



用心考量的材質選擇

這些電腦的機箱採用 50% 回收鋼³ 與高達 48% 回收塑膠⁴，出貨包裝採用高達 100% 回收或再生塑膠⁵。提供多件包裝選項，減少運輸和包裝的浪費⁶。



Dell Pro 立式



隆重介紹具備多功能可擴充性的世界上最精巧立式電腦 (15 公升以下)¹

Dell Pro 立式與 Dell Pro 立式 Plus 搭載強大的處理器、充足的儲存空間和進階顯示卡功能，可提供出色的效能和可配置性，以支援您的業務需求。

Dell Pro 立式

透過採用最高 Ultra 7 的 Intel® Core™ Ultra 處理器 (系列 2) 或 AMD Ryzen™ PRO 7 8700G 與 5 8600G 處理器的 AI PC 選項，來支援生產力。

其他不含內建 AI 的組態，包括最高 i7 的 Intel® Core™ 處理器 (第 14 代)，以及 AMD Ryzen™ 5 8500G 和 3 8300G 系列處理器。

提供 Intel vPro® 與 AMD Ryzen™ PRO 選項，用以強化安全性與管理性。



讓工作表現超群的效能

- 最高支援 128 GB DDR5 記憶體 (Dell Pro 立式 Plus)/最高支援 64 GB DDR5 (Dell Pro 立式)，輕鬆應對要求嚴苛的專案。
- 輕鬆掌握效能，具備 3 個 M.2 SSD (Dell Pro 立式 Plus)/1 個 M.2 SSD 及透過 Zoom 擴充卡的第二個 M.2 SSD (Dell Pro 立式)。
- 可選購獨立顯示卡，例如 AMD Radeon™ RX 獨立顯示卡和 Nvidia GeForce RTX™ (選項因機型而異)，協助您輕鬆完成要求嚴苛的顯示卡工作。



極高可設定性

無需任何工具的機箱可快速檢修內部元件和使用最多 4 個 PCIe 插槽 (Dell Pro 立式 Plus)/最多 3 個 PCIe 插槽 (Dell Pro 立式)，讓您輕鬆擴充功能。升級選項² 包括 USB-C、Thunderbolt 4、5 GbE 光纖 (點對點)³ 和 Wi-Fi 7。

Dell Pro 立式 Plus

這款 AI 電腦專為強化效能和進階功能所設計，搭載最高 Ultra 9 的 Intel® Core™ Ultra (系列 2)，並具備專用的 NPU，協助您輕鬆處理 AI 工作。

選擇 Dell Pro 立式 Plus 時，可獲得更高的效能、記憶體、儲存裝置、連線能力及可擴充選項。請參閱 [Dell.com](https://www.dell.com) 以瞭解詳細資料。



精心設計

經過重新設計，採用強化的散熱設計以最佳化氣流，運作時更安靜。

使用選配的 Dell Pro 立式防塵濾網使電腦保持在最佳狀態，並透過選配的 Dell Pro 立式纜線護蓋減少凌亂的纜線。



用心考量的材質選擇

這些電腦的機箱採用 50% 回收鋼⁴ 與高達 44% 回收塑膠⁵，出貨包裝採用高達 100% 回收或再生塑膠⁶。提供多件包裝選項，減少運輸和包裝的浪費⁷。

Dell Pro 24 多合一電腦



運用這個生產力與協作集線器，以更智慧化的方式工作

這款節省空間的多合一電腦具備內建攝影機、麥克風和喇叭，並提供 AI 選項和各種組態。

Dell Pro 24 多合一電腦

解鎖全新層級的 AI 效能，搭載 Intel® Core™ Ultra 桌上型處理器 (系列 2)。其他不含內建 AI 的組態包含適用於 Dell Pro 24 多合一電腦 35 W 的 Intel® Core™ 處理器 (第 14 代)。

搭載 FHD HDR 攝影機、低藍光螢幕、整合式顯示卡，並可選擇固定或可調高度的底座。

Intel vPro® 選項適用於所有機型，用以強化安全性與管理性。

Dell Pro 24 多合一電腦 Plus

這款 AI PC 專為強化效能和進階功能所設計，搭載最高 Ultra 9 的 Intel® Core™ Ultra (系列 2)，並具備專用的 NPU，協助您加速處理 AI 工作。

可選擇升級至 500 萬像素紅外線 HDR 攝影機、低藍光螢幕、選用獨立顯示卡，並可選擇固定式底座或可調高度底座。



高速生產力

最高支援雙 M.2 Gen 4 SSD，支援最高 64 GB 的 DDR5 RAM 和 6400 MT/s 超快速度。完整的連線能力，包括 USB-C、USB-A、DisplayPort (DP) 和 HDMI 連接埠。DP 支援高達 5K 的解析度，提供令人驚歎的畫質。



視訊會議效能提升

FHD 高動態範圍 (HDR) 網路攝影機，連線時如同親臨現場。HDR 技術讓您即使在極具挑戰性的照明環境下依然上相。在 Dell Pro 24 多合一電腦 Plus 上，升級至令人印象深刻的 500 萬像素紅外線 HDR 網路攝影機，可支援 Windows® Hello、Windows® Studio 和 Microsoft® 人員在場偵測功能。



機隊管理無比輕鬆

在所有 Dell Pro 多合一電腦使用一個統一的 BIOS，簡化電腦機隊管理。



用心考量的材質選擇

採用高達 54% 的回收塑膠和 16% 的回收玻璃製成¹，出貨包裝採用高達 100% 的回收或再生材料製成²。



以永續方式 重新構思 桌上型電腦



提供創新技術和解決方案，合力降低環境衝擊。



以永續材料打造

我們以環保為設計出發點，在 Dell Pro 微型、小型和立式電腦的機箱中採用高達 50% 的回收鋼¹。Dell Pro 多合一電腦採用 16% 的回收玻璃製成²。回收塑膠，包含消費後回收塑膠 (PCR) 和封閉迴圈 ITE 衍生塑膠³ 亦納入 Dell Pro 桌上型電腦和多合一電腦的設計中。



套件

Dell Pro 桌上型電腦和多合一電腦出貨時的包裝採用高達 100% 的回收或再生材料⁴。特定桌上型電腦符合多件包裝運送的資格，有助於減少運輸和包裝的浪費⁵。



堅固耐用

Dell Pro 桌上型電腦採用高品質元件打造，可在其整個生命週期中推動頂級效能和價值。Dell 提供簡易的方式，讓您輕鬆卸下和更換零件，以有效延長產品使用壽命。

[零件與升級項目](#) >



順暢地將技術現代化

我們可以協助您汰舊換新以採用最新技術，同時無論品牌，皆以負責任的方式淘汰裝置，實現您的永續性目標。

[Asset Recovery Services](#) >

符合最新的環境標準

Dell Pro 桌上型電腦符合最新的環保標準，例如能源之星、TCO 認證，且已完成 EPEAT Gold 註冊並獲得 Climate+ 標章認可⁶。





利用 AI 的力量保持領先地位

在適當的時機，使用合適的引擎執行正確的工作負載

運用 Dell AI PC 以更聰明的方式工作，不再埋頭苦幹。搭載尖端的三層處理系統，結合 CPU、GPU 和專用 NPU 的強大功能。無論您是要處理大型專案還是加快日常工作速度，Dell AI PC 都能提供 AI 導向的工具，讓每項工作更快速、更流暢且輕鬆強化生產力。

CPU

可確保流暢執行系統工作和操作

GPU

可處理高品質的圖形渲染並加速運算工作。

NPU

專用 AI 引擎可執行耗電量較低的 AI 工作負載，進而延長電池續航力。

運用採用 AI 技術的工具，讓每一天都更上一層樓

Copilot+PC

提升生產力

使用 Windows 11 專業版 Copilot+ 電腦，加速創新、更快問題解決並推動業務影響。¹ 這些裝置隨附增強 NPU，可提供強大效能和獨特的 AI 體驗，節省時間並加速創新。

zoom

強化協同合作

更有效率地協同合作，不受裝置延遲或電力消耗所困擾。使用 Zoom 時，Dell AI PC 的可將溫度降低 22%，能源效率最高提升 3%，從而實現特定增強協同合作工作負載²。

CyberLink

激發創意

使用 CyberLink 的 Promeo AI Magic Designer 建立令人驚嘆的視覺效果，該功能使用生成式 AI 建立完全可編輯的自訂設計和文字，速度提高 1.9 倍，甚至可以離線使用³。

McAfee Smart AI™

保持安全

McAfee Deepfake Detector 深度偽造偵測器會在識別具誤導性的 AI 內容時傳送即時警示，保護您的品牌並維持信任，同時節省最多達 48% 的電力⁴。



將 AI 導入您的電腦

強化協同合作

針對有意在工作團隊加速部署 AI 應用程式的組織，Dell 提供運用 NPU 技術的業界最全方位 AI 工具組⁵。Dell Pro AI Studio 直接為裝置提供 AI，以經濟實惠的方式，讓一切都能流暢執行。

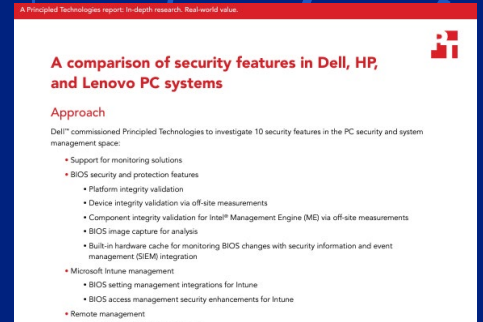


簡化 IT

我們最安全¹ 且管理最簡易的產品，讓 IT 管理易如反掌

我們最安全的商用電腦¹

Principled Technologies 指出，沒有一家電腦製造商所提供的 BIOS 層級可見度能與 Dell 相提並論。



安全性

透過多層防禦功能，提升整體機隊的安全性

透過 [Dell Trusted Workspace](#)，減少攻擊面並強化長期網路韌性 >



從第一次開機就安全無虞，並且具有嚴謹的供應鏈控制項。



透過深度韌體層級可見度來維持 BIOS 完整性。



保護最終使用者身分，使其免於目標為竊取登入資料之惡意軟體的威脅。



使用可加速偵測、因應和補救的電腦遙測來擴充作業系統層級資料。



利用我們同類中最佳軟體合作夥伴生態系統，提供額外的進階威脅保護。



透過支援 AI 的整合式解決方案縮小 IT 安全性落差

探索 Dell、Intel 和 CrowdStrike 的硬體輔助安全性

[深入瞭解 >](#)

容易管理

管理電腦機隊，可靠又輕鬆

[Dell 可管理性解決方案](#)可協助保護與最佳化您的端點，並為最終使用者提供生產力 >

使用 [Dell 管理入口網站](#)，您可以搭配 Microsoft Intune，在雲端管理 Dell 電腦。

[Dell 管理入口網站 >](#)

使用單一應用程式更新並保護您的 Dell 電腦機隊 – [Dell Client Device Manager](#)。³

[Dell Trusted Update Experience](#) 提供最新的 BIOS 和韌體版本，讓您輕鬆更新端點。做為前 5 大電腦廠商，Dell 是唯一：



發佈² 裝置驅動程式與下載版本時程：

IT 管理員可以透過可預期的時間表部署全機隊的裝置更新。[深入瞭解 >](#)



Dell 具有業界首創

可在 Microsoft Intune 中存取合作夥伴入口網站，並提供整個機隊適用的 BIOS 密碼存取功能、Enterprise 應用程式存取權和發行功能

Dell 合作夥伴入口網站中，提供具備模組化更新和安全部署功能的企業應用程式，可透過 Microsoft Intune 存取



使用 Dell Services 簡化電腦汰舊換新

支援電腦生命週期的每一步

Dell APEX PC as a Service¹

可完全自訂的每月訂閱方案，可包含電腦、週邊設備、軟體及服務，無需任何前期投資。

APEX PC as a Service 可讓您輕鬆更新至最新電腦，並順暢部署、保護、管理、支援及協助汰換裝置。

[Dell APEX PC as a Service >](#)

Dell Premier

324%

3 年的投資報酬率⁴

透過在量身打造的線上解決方案中選購您的目錄，實現 IT 採購現代化。掌控整個 IT 生態系統，以降低成本、標準化訂購方式、存取分析資料等。

[Dell Premier >](#)

Asset Recovery Services

28 億

自 2007 年起，透過所有回收計畫回收利用的電子產品磅數³

讓 Dell 協助您以安全且負責任的方式，汰換任何品牌的舊版 IT 設備，順利從舊技術轉換至新技術，同時保護您的業務與地球。

[Asset Recovery Services >](#)

ProDeploy Client Suite

電腦汰舊換新就從將新裝置送到最終使用者手中開始。Dell ProDeploy Suite 透過設定好的電腦，簡化作業並提高生產力，這些電腦具備動態雲端型佈建和映像功能，第一天就可以開始使用。

在從舊技術過渡到新技術時，ProDeploy Plus 能夠使用先進的工具，安全地清除敏感的最終使用者資料以清理裝置，並納入 Asset Recovery Services 以進行負責任的汰換作業。

[Dell ProDeploy Client Suite >](#)

ProSupport Suite for PCs

ProSupport Suite 不僅是一個 24 小時全年無休的損壞修復解決方案，也是一套工具，可以自動化和最佳化您的環境，幾乎無須人為干預或最終使用者干擾。

從 Dell 編寫的強大指令碼庫中選擇，這些指令碼可快速修正公司範圍內的問題，將修復時間降到最低，並維持最佳系統效能。ProSupport Suite 提供遙測導向的資料，為 IT 部門提供深入見解並進行針對性更新，所有這些都透過單一儀表板控制。

[ProSupport Suite for PCs >](#)

現代化
生命週期
解決方案

法律免責聲明

第 3 頁 (隆重介紹全新 Dell Pro 筆記型電腦產品組合)

1. 根據 2024 年 11 月的 Dell 內部分析結果。
2. 根據 2024 年 11 月的 Dell 內部測試結果。

第 4 頁 (使用 Dell Pro 系列筆記型電腦，隨時隨地自信工作)

1. 在 13 吋和 14 吋筆記型電腦上，與 16:9 外觀比例顯示器相比，16:10 外觀比例顯示器的螢幕空間增加了 5%，而在 16 吋筆記型電腦上則增加了 10%。
2. 根據 2024 年 10 月 (Intel) 和 2025 年 3 月 (AMD) 的 Dell 內部分析。適用於搭載 Intel 和 AMD 處理器的電腦。並非所有電腦均可使用所有功能。部分功能為選購。經 Principled Technologies 驗證。《[A Comparison of Security Features](#)》(安全性功能比較)，2024 年 4 月。
3. 最易於管理的商用電腦，是指將 Dell Update 流程的系統管理功能、Dell 可管理性解決方案功能以及與第三方管理解決方案的整合，與競爭對手的更新流程、系統管理解決方案功能，以及與第三方管理解決方案的整合進行比較的結果。第三方管理解決方案 - Microsoft Intune、Workspace ONE 需另外購買。支援頻外系統管理的 Intel vPro，是額外的系統組態升級。
4. 使用擁有 6 GHz 頻段的 Wi-Fi 7/6e 需安裝 Windows 11 作業系統和相容的路由器。路由器需另行購買。僅有特定國家/地區提供 Wi-Fi 7/6E (6 GHz) 連線能力。請與您的服務提供者確認供應情況。無法使用 Wi-Fi 7 時，Wi-Fi 7 介面卡會以 Wi-Fi 6E/6 的速度運作。Wi-Fi 7 的驅動程式將於 2024 年中推出 (Win11 24H2 更新)。日期如有變更，恕不另行通知。Ubuntu 作業系統不支援 Wi-Fi 7，並在設定為 Wi-Fi 7 時以 Wi-Fi 6/6E 速度運作。藍牙無線網路卡版本可能會因電腦上安裝的作業系統而有所不同。
5. 行動寬頻天線與模組 (適用於二合一裝置) 僅於購買系統時提供。行動寬頻取決於服務提供者的寬頻訂閱方案和涵蓋區域；需收取額外費用。eSim 技術須視區域電信業者/服務提供者是否供應並依據服務提供者的數據訂閱方案；需收取額外費用。請與您的服務提供者確認供應情況。

第 5 頁 (Dell Pro Premium 筆記型電腦)

1. 根據 2024 年 11 月的 Dell 內部分析結果。
2. 根據 2024 年 11 月的 Dell 內部測試結果。
3. 僅適用於 Windows 筆記型電腦。根據 Dell 於 2024 年 11 月對可公開取得資訊的分析。
4. 根據 Dell 於 2024 年 11 月對可公開取得資訊的分析。
5. 根據 Tandem OLED 面板廠商 (LG Display USA) 的確認，2024 年 11 月。
6. 配備 Intel U5-236V、16 GB RAM、256 GB PCIe SSD、FHD 非觸控 400 nits 顯示器、Windows 11 和 60 Whr 電池，電池續航力高達 21 小時又 10 分鐘。依據 2024 年 12 月使用 Mobile Mark 2025 電池續航力效能指標測試進行的測試。如需有關此效能指標測試的詳細資訊，請瀏覽 www.bapco.com。實際的電池使用時間可能與測試結果相差甚遠，並因產品組態與使用方式、軟體、使用量、操作條件、電力管理設定及其他因素而有所不同。電池最長使用時間會隨時間減少。
7. Copilot+ PC 體驗需要下載免費更新。時間因裝置和地區而異。請參閱 aka.ms/copilotpluspcs。

第 6 頁 (Dell Pro Plus 筆記型電腦)

1. 根據 Dell 於 2024 年 11 月對可公開取得資訊的分析。
2. 根據 2024 年 11 月的內部分析。頂蓋和掌托採用 50% 的低排放回收鋁和 50% 的回收鋁。消費後回收塑膠：外框含 50%，頂蓋、底蓋和喇叭外殼的內框含 30%。相較於 LCO 電池技術，NCM 電池技術的電池 (45 whr) 鈷用量減少 80%。
3. 根據 2024 年 11 月的 Dell 內部測試結果。此聲明適用於搭載 Intel® Core™ Ultra 200U 系列處理器或 Intel® Core™ 處理器的 Dell Pro Plus 組態。
4. 根據 2024 年 11 月的 Dell 內部測試結果。

第 7 頁 (Dell Pro 筆記型電腦)

1. Dell Pro 16 的外觀比例從 16:9 改變為 16:10，螢幕面積比前一代 (Latitude 3550) 大 10%。根據 2025 年 2 月的內部分析結果。
2. Wi-Fi 7：2024 年全年將按照 Wi-Fi 聯盟認證時間表，推出 Wi-Fi 7 認證產品。Wi-Fi 7 需要最新的 Wi-Fi 聯盟認證、Windows HLK 認證裝置驅動程式、硬體更新、支援的 Windows 作業系統版本及相容路由器。Windows 11 的 Wi-Fi 7/6E 連線能力 (6 GHz) 受到限制，而且直到出現可用的驅動程式且硬體採用率提升為止，速度將與上世代 Wi-Fi 6E/ Wi-Fi 6 持平。Ubuntu 作業系統不支援 Wi-Fi 7，設定為 Wi-Fi 7 時會以 Wi-Fi 6E/6 的速度運作。路由器需另行購買。Wi-Fi 7/6E (6 GHz) 連線能力僅限特定地點提供。請與您的服務提供者確認供應情況。藍牙無線網路卡版本可能會因電腦上安裝的作業系統而有所不同。
3. 根據 2025 年 1 月的內部分析。入門級電池 (45 whr) 使用 NCM 技術，相較於 LCO 技術，鈷用量減少 80%。
4. 根據 2024 年 11 月的內部分析。EPEAT 註冊在案 (若適用)。EPEAT 註冊標準各國/地區不盡相同。請參閱 www.epeat.net 瞭解各國註冊狀態。

5. 適用 2025 年推出的 Dell Pro、Dell Pro Plus 與 Dell Pro Premium 筆記型電腦。根據內部比較 Latitude 7450 上的焊接連接與 Dell Pro Premium 筆記型電腦的螺絲安裝測試資料，在多個方向重複施加的標準扭矩力量。全新 USB-C 連接埠設計與螺絲連接相同，更易於維修、更加耐用。請參閱保固資訊，以瞭解 USB-C 連接埠更換說明。

第 8 頁 (永續創新)

1. Dell Pro Plus 筆記型電腦：根據 2024 年 11 月的內部分析。頂蓋與掌托採用 50% 低碳排和 50% 回收鋁、頂蓋與底蓋內框和喇叭外殼使用高達 50% 的消費後再生塑膠、電池內框使用高達 98% 的消費後再生塑膠、46% 的生物基橡膠保護墊、風扇外殼含 28% 回收海洋塑膠，以及面板中含有 10% 的回收玻璃。相較於 LCO 電池技術，NCM 電池技術的電池 (45 whr) 鈷用量減少 80%。Dell Pro Premium 筆記型電腦：根據 2024 年 11 月的內部分析。採用回收材料設計，例如機箱採用 90% 的回收鎂、邊框和喇叭外殼採用高達 50% 的消費後回收塑膠、電池外框採用 98% 的消費後回收塑膠、電池採用 50% 的回收鈷，加上 46% 的生物基橡膠腳墊。回收鈷用於 40 Whr 和 60 Whr 電池。消費後回收塑膠：電池框含 98%、外框含 50%、喇叭外殼含 30%。
2. 根據內部分析。入門級電池 (45 whr) 使用 NCM 技術，相較於 LCO 技術，鈷用量減少 80%。向上銷售電池 (55 Whr) 採用 50% 的回收鈷製成。
3. 適用 2025 年推出的 Dell Pro、Dell Pro Plus 與 Dell Pro Premium 筆記型電腦。根據 2024 年 11 月的內部分析。
4. 適用 2025 年推出的 Dell Pro、Dell Pro Plus 與 Dell Pro Premium 筆記型電腦。根據內部比較 Latitude 7450 上的焊接連接與 Dell Pro Premium 筆記型電腦的螺絲安裝測試資料，在多個方向重複施加的標準重複軸向負載和標準扭矩力量。全新 USB-C 連接埠設計與螺絲連接相同，更易於維修、更加耐用。請參閱保固資訊，以瞭解 USB-C 連接埠更換說明。
5. Dell Pro 筆記型電腦：含有最高 94.1% 的回收成分及最高 6.3% 的永續森林材料形式可再生成分。不包括已新增至訂單並包含在包裝盒中的選購商品。Dell Pro Plus 筆記型電腦：含有最高 93% 的回收成分，及最高 7.2% 的永續森林材料形式可再生成分。不包括已新增至訂單並包含在包裝盒中的選購商品。Dell Pro Premium 筆記型電腦：含有最高 94.3% 的回收成分，及最高 5.9% 的永續森林材料形式可再生成分。不包括已新增至訂單並包含在包裝盒中的選購商品。
6. 根據 2024 年 11 月的內部分析。

法律免責聲明

第 9 頁 (隆重介紹全新 Dell Pro 桌上型電腦產品組合)

1. 根據 2024 年 10 月 (Intel) 和 2025 年 3 月 (AMD) 的 Dell 內部分析。適用於搭載 Intel 和 AMD 處理器的電腦。並非所有電腦均可使用所有功能。部分功能為選購。經 Principled Technologies 驗證。《A comparison of security features》(安全性功能比較) · 2024 年 4 月。
2. AMD Ryzen™ 處理器僅適用於 Dell Pro 微型、Dell Pro 小型和 Dell Pro 立式。

第 10 頁 (使用 Dell Pro 桌上型電腦加速生產力)

1. 根據《IDC Worldwide Quarterly Personal Computing Device Tracker》(IDC 全球每季個人運算裝置追蹤報告) · 2024 年 5 月 10 日 - 2025 年 5 月 9 日 - 單位。
2. 根據 2024 年 10 月 (Intel) 和 2025 年 3 月 (AMD) 的 Dell 內部分析。適用於搭載 Intel 和 AMD 處理器的電腦。並非所有電腦均可使用所有功能。部分功能為選購。經 Principled Technologies 驗證。《A comparison of security features》(安全性功能比較) · 2024 年 4 月。
3. 搭載 Intel® 處理器的 Dell Pro 微型、小型、立式電腦均採用 1 種 BIOS。搭載 AMD Ryzen™ 處理器的 Dell Pro 微型、小型、立式電腦均採用 1 種 BIOS。
4. 資料來源：根據 2025 年 1 月 Dell Quality Intelligence (Qi) 工具 - Dell 內部分析。
5. 實際結果可能依情況而異；測試結果不保證在測試情況下皆可達到此效能。
Dell Pro 微型 (QCM1250) · Dell Pro 微型 Plus (QBM1250)：根據第三方於 2025 年 1 月進行的測試。通過 14 項 MIL-STD-810H 測試。
Dell Pro 微型 (QCM1255)：根據第三方於 2025 年 2 月進行的測試。通過 13 項 MIL-STD-810H 測試。
Dell Pro 小型 (QCS1250) · Dell Pro 小型 Plus (QBS1250)：根據第三方於 2024 年 12 月進行的測試。通過 12 項 MIL-STD-810H 測試。
Dell Pro 小型 (QCS1255)：根據第三方於 2025 年 2 月進行的測試。通過 11 項 MIL-STD-810H 測試。
Dell Pro 立式 (QCT1250) · Dell Pro 立式 Plus (QBT1250)：根據第三方於 2025 年 1 月進行的測試。通過 14 項 MIL-STD-810H 測試。
Dell Pro 立式 (QCT1255)：根據第三方於 2025 年 2 月進行的測試。通過 13 項 MIL-STD-810H 測試。
Dell Pro 24 多合一電腦 Plus：根據第三方於 2025 年 1 月進行的測試。通過 12 項 MIL-STD-810H 測試。
Dell Pro 24 多合一電腦 35 W · Dell Pro 24 多合一電腦 65 W：根據第三方於 2025 年 1 月進行的測試。通過 14 項 MIL-STD-810H 測試。

第 11 頁 (Dell Pro 微型)

1. Dell Pro 微型 (QCM1250) · Dell Pro 微型 Plus (QBM1250) - 支援透過 DisplayPort 1.4a 以菊花鏈拓撲連接 4 個顯示器。顯示器最大解析度和更新率視所選視訊連接埠規格而定，可能會因以菊花鏈拓撲連接的每台額外顯示器而受限。此為將 1 個以上顯示器連接至以下裝置時的預期顯示器解析度：
一個原生 DisplayPort 1.4a - 一個顯示器：解析度最高 5120 x 3200 @60 Hz，或 - 兩個顯示器，透過 MST/菊花鏈拓撲：解析度最高 3840 x 2160 @60 Hz，或 - 四個顯示器，透過 MST/菊花鏈拓撲：解析度最高 2560 x 1440 @60 Hz；

兩個原生 DisplayPort 1.4a - 兩個顯示器：最高 5120 x 3200 @60 Hz，或 - 三個顯示器：一個解析度最高 5K @60 Hz，兩個透過 MST/菊花鏈拓撲：解析度最高 3840 x 2160 @60 Hz，或 - 四個顯示器，透過 MST/菊花鏈拓撲：解析度最高 2560 x 1440 @60 Hz；

三個原生 DisplayPort 1.4a - 三個顯示器：解析度最高 5120 x 3200 @60 Hz，或 - 四個顯示器：兩個解析度最高 5K，兩個透過 MST/菊花鏈拓撲：解析度最高 3840 x 2160 @60 Hz。

Dell Pro 微型 (QCM1255) - 支援透過 DisplayPort 1.4a 以菊花鏈拓撲連接 4 個顯示器。顯示器最大解析度和更新率視所選視訊連接埠規格而定，可能會因以菊花鏈拓撲連接的每台額外顯示器而受限。此為將 1 個以上顯示器連接至以下裝置時的預期顯示器解析度：

一個原生 DisplayPort 1.4a - 一個顯示器：解析度最高 5120 x 3200 @60Hz，或 - 兩個顯示器，透過 MST/菊花鏈拓撲：解析度最高 3840 x 2160 @60Hz，或 - 三個顯示器，透過 MST/菊花鏈拓撲：解析度最高 2560 x 1600 @60Hz 解析度，或 - 四個顯示器，透過 MST/菊花鏈拓撲：解析度最高 2560 x 1440 @60 Hz。請造訪 Dell.com/Support 搜尋適用於您 Dell Pro 桌上型電腦以及 Dell 顯示器和周邊設備 (依產品型號) 的技術支援資源，瞭解有關設定和疑難排解的更多詳細資料。

2. 選項因機型而異，也可能因國家/地區而異。
3. 透過點對點傳輸支援最高 5Gbps 的連線能力。透過網路的實際速度取決於設備相容性，傳發器和交換器均須達相同的最大速度。
4. 比例適用於機箱中的鋼材總重量；包括 OptiPlex Micro、OptiPlex Micro Plus、OptiPlex 立式、OptiPlex SFF、OptiPlex SFF Plus、Dell Pro 微型、Dell Pro 微型 Plus、Dell Pro 立式、Dell Pro 小型和 Dell Pro 小型 Plus。根據 2025 年 1 月的內部分析。
5. 根據 2025 年 3 月的內部分析。機箱含有 50% 的回收鋼、47.7% 的消費後回收塑膠和最高 16.1% 的封閉迴圈 ITE 衍生塑膠。風扇外殼採用回收海洋塑膠。
6. 包含 44.4% 回收成分和 57.9% 可再生材料。再生材料的形態為永續森林材料。百分比可能因地區 [和外型規格] 而略有不同。不包括已新增至訂單並包含在包裝盒中的選用項目。
7. 根據 2025 年 1 月的內部分析。

第 12 頁 (Dell Pro 小型)

1. 選項因機型而異，也可能因國家/地區而異。
2. 透過點對點傳輸支援最高 5Gbps 的連線能力。透過網路的實際速度取決於設備相容性，傳發器和交換器均須達相同的最大速度。
3. 比例適用於機箱中的鋼材總重量；包括 OptiPlex Micro、OptiPlex Micro Plus、OptiPlex 立式、OptiPlex SFF、OptiPlex SFF Plus、Dell Pro 微型、Dell Pro 微型 Plus、Dell Pro 立式、Dell Pro 小型和 Dell Pro 小型 Plus。根據 2025 年 1 月的內部分析。
4. 根據 2025 年 1 月的內部分析結果而得。機箱含有 50% 的回收鋼、最高 43.3% 的消費後回收塑膠和最高 4.7% 的封閉迴圈 ITE 衍生塑膠。
5. 包含高達 56.7% 回收成分與高達 50.7% 可再生材料。以可永續開採材料之形式存在的可再生材料。各區域 [和外型規格] 的比例可能有些微不同。不包括已新增至訂單並包含在包裝盒中的選用項目。
6. 根據 2025 年 1 月的內部分析。

第 13 頁 (Dell Pro 立式)

1. Dell Pro 立式和立式 Plus；15 公升以下。根據 2025 年 1 月使用可公開取得之資料所做的 Dell 內部分析。
2. 選項因機型而異，也可能因國家/地區而異。
3. 透過點對點傳輸支援高達 5 Gbps 的連線能力。透過網路的實際速度取決於設備相容性，傳發器和交換器必須達到相同的最大速度。
4. 比例適用於機箱中的鋼材總重量；包括 OptiPlex Micro、OptiPlex Micro Plus、OptiPlex 立式、OptiPlex SFF、OptiPlex SFF Plus、Dell Pro 微型、Dell Pro 微型 Plus、Dell Pro 立式、Dell Pro 小型和 Dell Pro 小型 Plus。根據 2025 年 1 月的內部分析。
5. 根據 2025 年 1 月的內部分析結果而得。機箱含有 50% 的回收鋼、最高 39% 的消費後回收塑膠和最高 5% 的封閉迴圈 ITE 衍生塑膠。
6. 包含高達 53% 回收成分與高達 53.7% 可再生材料。以可永續開採材料之形式存在的可再生材料。各區域 [和外型規格] 的比例可能有些微不同。不包括已新增至訂單並包含在包裝盒中的選用項目。
7. 根據 2025 年 1 月的內部分析。

第 14 頁 (Dell Pro 24 多合一電腦)

1. 根據 2025 年 3 月的內部分析。多達 41.6% 的消費後回收塑膠和多達 11.7% 的封閉迴圈 ITE 衍生塑膠。面板採用回收玻璃。
2. 包含高達 96.3% 回收成分與高達 41.5% 可再生材料。以可永續開採材料之形式存在的可再生材料。各區域 [和外型規格] 的比例可能有些微不同。不包括已新增至訂單並包含在包裝盒中的選用項目。

第 15 頁 (以永續方式重新構思桌上型電腦)

1. 比例適用於機箱中的鋼材總重量；包括 OptiPlex Micro、OptiPlex Micro Plus、OptiPlex 立式、OptiPlex SFF、OptiPlex SFF Plus、Dell Pro 微型、Dell Pro 微型 Plus、Dell Pro 立式、Dell Pro 小型和 Dell Pro 小型 Plus。根據 2025 年 1 月的內部分析。
2. 根據 2025 年 1 月的內部分析。系統塑膠重量所佔的百分比。面板採用回收玻璃。
3. Dell Pro 微型電腦：宣告詳細資料：請參閱 11 頁 (Dell Pro 微型) #5
Dell Pro 小型電腦：宣告詳細資料：請參閱 12 頁 (Dell Pro 小型) #4
Dell Pro 立式電腦：宣告詳細資料：請參閱 13 頁 (Dell Pro 立式) #5
Dell Pro 多合一電腦：宣告詳細資料：請參閱 14 頁 (Dell Pro 24 多合一電腦) #1
4. Dell Pro 微型電腦：宣告詳細資料：請參閱 11 頁 (Dell Pro 微型) #6
Dell Pro 小型電腦：宣告詳細資料：請參閱 12 頁 (Dell Pro 小型) #5
Dell Pro 立式電腦：宣告詳細資料：請參閱 13 頁 (Dell Pro 立式) #6
Dell Pro 多合一電腦：宣告詳細資料：請參閱 14 頁 (Dell Pro 24 多合一電腦) #2
5. 根據 2025 年 1 月的內部分析。
6. Dell Pro 微型、小型、立式電腦：已註冊 EPEAT Gold 與 Climate+ 及 TCO 認證適用於 Dell 微型 Plus、Dell Pro 小型 AMD 組態、Dell Pro 小型 Plus、Dell Pro 立式 AMD 組態以及 Dell Pro 立式 Plus。根據 2025 年 1 月的內部分析。EPEAT 註冊在案 (若適用)。EPEAT 註冊標準各國/地區不盡相同。請參閱 www.epeat.net 瞭解各國註冊狀態。
Dell Pro 多合一電腦：已註冊 EPEAT Gold 與 Climate+ 及 TCO 認證適用於 Dell Pro 24 多合一電腦 35 瓦和 Dell Pro 24 多合一電腦 Plus。Dell Pro 24 多合一電腦 65 瓦已註冊 EPEAT Silver 與 Climate+。根據 2025 年 2 月的內部分析結果。EPEAT 註冊在案 (若適用)。EPEAT 註冊標準各國/地區不盡相同。請參閱 www.epeat.net 瞭解各國註冊狀態。

第 16 頁 (利用 AI 的力量保持領先地位)

1. Copilot+ PC 體驗需要下載免費更新。時間因裝置和地區而異。請參閱 Copilot+ PC (<https://www.microsoft.com/en-in/windows?r=1#faq1>)
2. 根據 2024 年 2 月的內部分析與測試。Dell AI PC 在配備 Intel® Core™ Ultra 200 K/U/H/HX/S 系列處理器的裝置上執行，對比上一代 Intel® Core™ Ultra 處理器。結果可能有所差異。
3. 根據 Cyberlink 的 Promo AI Magic Designer 功能的測量結果。結果可能有所差異。
4. 根據 2024 年 11 月的內部分析與測試。McAfee 的 Deepfake Detector 在配備 Intel® Core™ Ultra 200V 系列處理器的裝置上執行，對比上一代 Intel® Core™ Ultra 處理器。結果可能有所差異。
5. 根據 Dell 於 2024 年 11 月使用可公開取得之完整資訊所做的內部測試結果

第 17 頁 (簡化 IT)

1. 根據 2024 年 10 月 (Intel) 和 2025 年 3 月 (AMD) 的 Dell 內部分析。適用於搭載 Intel 和 AMD 處理器的電腦。並非所有電腦均可使用所有功能。部分功能為選購。搭載 Intel 的電腦，經 Principled Technologies 驗證。《A comparison of security features》(安全性功能比較) · 2024 年 4 月。
2. Dell 發佈裝置驅動程式與下載版本時程。資料來源：根據 2023 年 5 月的內部分析。截至 2023 年 5 月，比較前 5 大電腦廠商公開發佈的裝置驅動程式與下載內容發行時程。
3. Dell Client Device Manager 應用程式預計於 2025 年 3 月推出。

第 18 頁 (使用 Dell Services 簡化電腦汰舊換新)

1. Payment Solutions 是由 Dell Financial Services L.L.C. 或其附屬公司或指定機構 (統稱「DFS」) 為符合資格的客戶提供服務。特定國家/地區可能不提供此等方案，或內容不盡相同。如有提供，方案若有變更恕不另行通知，同時亦受以下條件限制：產品供應情況、適用法律、信用核准狀況、提交給 DFS 並獲其接受的文件，並可能有交易規模的最低限制。方案不適合個人、家庭或家戶使用。Dell Technologies 和 Dell Technologies 標誌是 Dell Inc. 的商標。與政府機構或公部門的交易，可能有相關限制和其他規定。在合約結束時，客戶可以續約或將設備退還給 DFS。
2. 自 2007 年以來，Dell Technologies 已回收重達 28 億磅的電子產品。資料來源：根據 2023 年 4 月使用可公開取得之資料所做的 Dell 內部分析。
3. 根據由 Dell Technologies 和 AMD 委託 Forrester 進行的 Total Economic Impact™ 研究《The Total Economic Impact™ Of Dell Premier》· 2024 年 2 月。完整研究：《The Total Economic Impact™ of Dell Premier》。