



可擴充電源， 薄型設計

—
OptiPlex Small Form Factor

Intel® Core™ 處理器 (第 14 代) [世代 ID : 7020]
極安全¹、智慧型²且可管理³的商用 PC

搭載 Dell Optimizer² 的頂尖智慧型商用 PC
唯有 Dell 使用內建 AI 來最佳化應用程式
體驗可調整音量、消除噪音和消除回音的
全新音訊增強功能

反應靈敏、安全的企業級效能
Intel vPro[®] 平台最高搭載 Intel[®] Core™ i9
65 W 處理器 (第 14 代)。
採用混合式架構，會自動分配工作
負載，提高多工作業生產力。

快速又有效率³
加速開機時間、應用程式回應能力以及裝置效能和
充電

100% SSD (開機磁碟) | 最高支援 126 GB DDR5 記
憶體 | USB-C (標準前面板)

透過智慧型生態系統完成設計和測試
Small Form Factor 可與多種全球首屈一指的 Dell 顯示
器⁴和強化 AI 的協作配件相容



業界最容易管理的商用 PC 之一⁶
提升管理電腦機隊的 IT 效率和成本效益
包含 Dell 無縫提供已驗證的最新版 BIOS、
驅動程式及韌體

可靠性領先業界
不到 1% 的 OptiPlex 桌上型電腦在
第一年曾發生服務事件⁵

Dell 獨家提供經認證的零件和升級

減少碳足跡

以全新的安靜模式工作，更為節省能源，
並減少高達 39% 的 PC 噪音。⁷

EPEAT Climate+ Champion、EPEAT[®] Gold、
能源之星[®] 及第 9 代 TCO Certified¹²

採永續方式製造：

- 高達 39% 的消費後回收塑膠⁸
- 高達 50% 的工業後回收鋼⁹
- 至少 90% 回收或再生包裝¹⁰和 Dell 多件
包裝¹¹

業界頂級安全的商用 PC¹，唯有 Dell 提供：
脫離主機 BIOS 驗證和 Indicators of Attack，減少
暴露於未來威脅的風險

整合 PC 遙測與業界領先軟體，提升整個機隊的
安全性

安全元件驗證

Dell 獨家提供¹，確保 PC 從出廠到第一次開
機都安全無虞

永續創新

OptiPlex 熱衷於減少我們產品的碳足跡，並協助我們的客戶對未來發揮影響力。我們致力於在整個生命週期中採用循環設計，推動在材料、包裝、節能、回收甚至可維修性方面的創新運用。



透視內部：工業後回收鋼



永續材料

OptiPlex Small Form Factor 採用多達 **39%** 的消費後回收塑膠 (PCR) 和取自於資訊技術設備的封閉迴圈塑膠。¹現在特定機箱包含高達 **50%** 工業後回收鋼。²



包裝

OptiPlex Small Form Factor 出貨的包裝至少採用 **90%** 的回收或再生材質³，以減少我們的物流碳足跡。特定桌上型電腦也符合多件包裝運送的條件，有助於減少包裝和運輸產生的廢棄物。⁴多件包裝採用 **100%** 回收或再生瓦楞紙。⁵

環保標章

共享環保標章認證，協助客戶做出明智且永續的 IT 採購決策。OptiPlex Small Form Factor 已完成 EPEAT Gold 註冊並獲得 Climate+ 標章認可，符合業界的減碳最佳實務。⁶



有效率又可靠

Small Form Factor 採用高品質元件，可達成最大的效能和能源效率。您可以選擇最佳化的「效能」模式自訂 PC 散熱/風扇設定，也可以使用安靜模式，最多可減少 **39%** 的噪音，並降低能源消耗。⁸而 Dell 也提供簡單的零件檢修和更換程序，讓產品的使用壽命達到極致。



以負責任的方式汰換 IT 資產

Asset Recovery Services 讓我們的客戶輕鬆地以安全且負責任的方式汰換舊設備，而且不限品牌。優先考慮材料再利用，能夠延長產品生命週期，並獲得最大程度的價值回報。所得到的成果便是從舊技術無縫過渡到新技術，同時保護您的企業和地球。⁷



提供 EPEAT Gold、能源之星[®] 和 TCO 9.0 認證⁹

[深入了解](#)

[深入了解](#)

Dell 提供具備 AI 功能的解決方案

透過更好的生產力改變工作方式



支援全球頂級智慧型商用 PC¹

Dell Optimizer 內建 AI，具備進階隱私權功能，透過單一軟體即可將音訊、連線能力、效能和可設定性最佳化。

體驗更清晰、生產力更高的電話會議。Dell Optimizer 謹慎地將您的 PC 音效、麥克風和網路效能最佳化，讓您安心參與會議。

[深入了解](#)

透過 AI 支援的多工作業加速業務成功

利用 Windows² 中的 Copilot 等功能，獲得更好的答案、增長您的技能並輕鬆最佳化工作流程。

Dell PC 搭載的 Windows 11 專業版具備最新的安全功能和 AI，透過桌上型電腦方便您使用。

將使用者停機時間和 IT 管理時間減至最少³

把自動執行支援任務、偵測及部署修正程式，以及為電腦機隊產生安全性分數的工作，交由 ProSupport Suite for PCs 運用 AI 驅動的技术完成。

[深入了解](#)

透過基礎安全性抵禦進階威脅

唯有 Dell 透過第三方安全性主控台*，讓韌體層級的威脅偵測與 AI 支援的功能 (例如 CrowdStrike 和 Carbon Black) 整合。>**

[深入了解](#)



提升 PC 體驗

搭配精心設計並通過測試的 Dell 顯示器與配件，搭配運作效能更高



D

D Dell UltraSharp 24 顯示器 - U2424H

全球第一款眼睛舒適度獲 4 星級認證的顯示器²，可實現無縫的多顯示器配置。

完全安心

Dell 顯示器提供與 Dell PC 相同等級的品質、可靠性和支援，符合客戶期望。選購適用於顯示器的 Dell ProSupport，即可升級至 24x7 休的專屬技術電話支援。³



容易管理。發揮最大生產力。

運用 Dell Display Manager 和 Dell Peripheral Manager 自訂整個工作空間、簡化管理並強化隱私權。



A

A Dell Pro 無線鍵盤與滑鼠 - KM5221W

電池使用時間長達 36 個月，專心工作不受干擾。⁷



B

B Dell Premier 無線主動抗噪耳機 - WL7024

運用全球同級最佳的頂級智慧型無線耳機，隨時隨地保持專注。⁵

C

C Dell UltraSharp 網路攝影機 - WB7022

全球頂級智慧型 4K 網路攝影機，帶您體驗同級最佳的影像品質。⁶

準備好迎接工作的未來樣貌

使用 OptiPlex Small Form Factor 的可上鎖纜線保護蓋或多合一底座，保護您的工作空間。

探索超過 200 個品牌配件，無論何種工作方式，都能隨時保持連線和協作能力。

[深入了解](#)

延長 PC 的使用壽命和效能 Dell 零件與升級經過認證，可搭配您的 Small Form Factor 使用。

[深入了解](#)

簡化 IT

我們極致安全¹且易於管理⁵的產品，讓您輕而易舉地完成 IT 管理

安全性

透過多層防禦來提升整個機隊的安全性

透過 Dell Trusted Workspace 減少攻擊表面，並強化長期網路韌性

Dell 提供競爭對手無可比擬的保護功能，提供業界最安全的商用 PC 之一¹：



從第一次開機就安全無虞

嚴格且尖端的供應鏈控制功能和 Dell 獨特的 Secured Component Verification 可降低產品變造風險。



找出潛在威脅

Dell 獨家提供的提前警示功能 Indicators of Attack 會掃描行為式威脅。



持續提供保護來抵禦不斷變化的威脅

只有 Dell 提供脫離主機 BIOS 和韌體驗證，安全性更勝其他 PC。搭載 Intel vPro[®] 的最新 PC 預計可讓攻擊表面減少 70%。⁵

利用我們同類中最佳合作夥伴生態系統的軟體，提供額外的進階威脅保護。

唯有 Dell 將裝置遙測¹與業界領先的軟體整合，提升整個機隊的安全性。⁴

[深入了解](#)

可管理性

管理電腦機隊，可靠又輕鬆

Dell 可管理性解決方案協助保護和最佳化您的端點，並為最終使用者提供生產力

Dell 受信任更新體驗包含最新的 BIOS、驅動程式和韌體版本，讓您輕鬆更新端點。做為前 5 大電腦廠商，Dell 是唯一：



發佈²裝置驅動程式與下載版本時程：

IT 管理員可以透過可預期的時間表部署全機隊的裝置更新。



在一次更新中執行³所有驅動程式與 BIOS 模組的整合驗證：

IT 管理員可以期待在裝置機隊當中，能夠有受信任的系統相容更新部署。



Dell 達成多項業界首創成就：⁶

使用 Microsoft Intune 的二進位大型物件 (BLOB) 套件式解決方案
可與 Workspace ONE 整合的系統管理解決方案
可與 Intel[®] vPro[®] 整合的硬體 OEM 系統管理解決方案

[深入了解](#)

單一 BIOS

OptiPlex 全新的 Micro、Small Form Factor 和 Tower 組態均使用一個 BIOS，而 All-in-One 則使用另外一個 BIOS，讓您輕鬆維護。

傳承、擴充和創新

Dell Technologies 是未來工作環境中值得信賴的合作夥伴

Dell Technologies APEX

第 1 款

和最全面的¹ 即服務產品組合，包含多雲乃至用戶端裝置。

體驗實現 IT 轉型並以可預期的成本部署最新技術的彈性。

Dell APEX PC-as-a-Service

完全自訂的訂用方案，涵蓋所有內容，包括裝置、軟體和服務；提供一至五年期。

Dell APEX Managed Device Service

完全管理式 IT 專家團隊訂用方案，使業務裝置保持最新狀態而且安全，而且沒有為期一年的承諾期（僅限美國）。

[深入了解 >](#)

Asset Recovery Services

26 億磅

自 2007 年以來回收的電子產品重量⁶

讓 Dell 協助您以安全且負責任的方式汰換老舊 IT 設備（不限品牌），讓您順暢地從舊技術轉移至新技術，同時保護您的企業和地球。

[深入了解 >](#)

AI 驅動的支援服務

36 TB

每天處理的遙測資料量²

透過機器學習和能夠快速學習的 AI 引擎，與您一同進步。信任 Dell Technologies 能夠利用數十年的 AI 經驗與一流的服務，提供超高效率的自動化 IT 支援。

[深入了解 >](#)

ProDeploy Client Suite for PCs

超過 3 萬台

每日設定的 PC 數量³ 不論組織大小，都能找到適當規模的部署解決方案，解決各種 IT 需求。

Dell 擁有 35 年的部署專業知識，確保您在進行設定、映像製作和隨需分配，還有資產標記和倉儲時均有順暢的體驗。

[深入了解 >](#)

現代化 生命週期 解決方案

ProSupport Suite for PCs

641 小時

每年節省的管理時間⁴ 憑藉先進的遙測技術和 AI，IT 團隊可遠端管理 Dell 機隊的執行狀況、預測並解決問題，以及自動執行 PC 更新。

[深入了解 >](#)

Dell Premier

297%

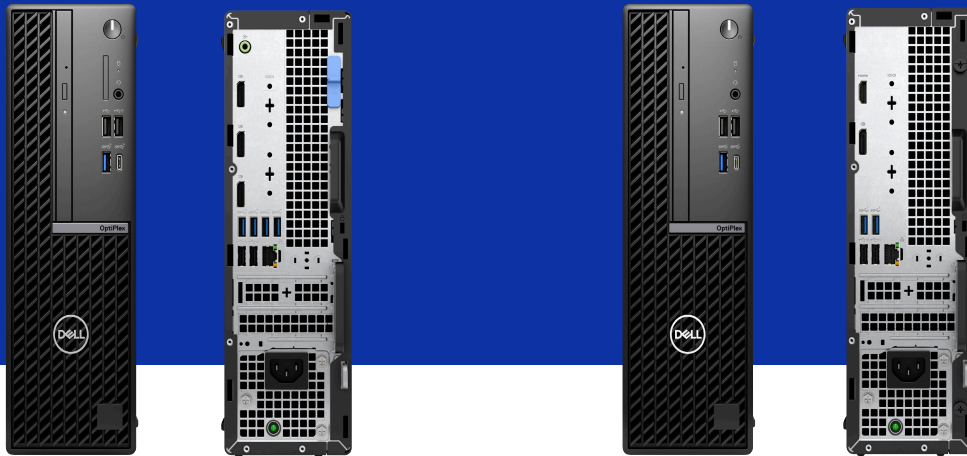
4 年的投資報酬率⁵

進行現代化 IT 採購，透過量身打造的線上解決方案，從目錄中挑選您要的產品。控管整個 IT 生態系統以利降低成本、確立標準的訂購方式、存取分析資料等。

[深入了解 >](#)

一部 OptiPlex Small Form Factor

兩種基本組態選項*



功能	OptiPlex Small Form Factor Plus	OptiPlex Small Form Factor
處理器	最高搭載 Intel® Core™ i9 處理器 (第 14 代) (65 瓦)。透過極度安靜的效能，熟練地處理資源需求龐大/圖形處理密集的工作負載	最高搭載 Intel® Core™ i5 處理器 (第 14 代) (65 瓦)，適用於主流商業運算
尺寸	7.9 公升的機箱擁有比微機型更多的連接埠，而且比直立式佔用更少空間	
記憶體	最高支援 128 GB DDR5 記憶體，4 個插槽	最高支援 64G B DDR5 記憶體，2 個插槽
儲存裝置	3 個 M.2 SSD 以及用於資料儲存的硬碟托架	1 個 M.2 SSD 以及用於資料儲存的硬碟托架
原生 USB 連接埠	10 個 USB 連接埠，含 1 個 USB-C 3.2 Gen 2x2 連接埠 (20 Gbps) (僅傳輸資料)	8 個 USB 連接埠，含 1 個 USB-C 3.2 Gen 1 連接埠 (5 Gbps) (僅傳輸資料)
原生視訊連接埠	3 個 DisplayPort 1.4a 連接埠，在 60 Hz 時最高支援 4K 解析度**	1 個 DisplayPort 1.4a 連接埠，在 60 Hz 時最高支援 4K 解析度** 1 個 HDMI 1.4b 連接埠，最高支援 FHD 解析度。
其他功能	2 個 PCIe 插槽，可擴充功能 1 個 Wi-Fi 和藍牙卡專用的 M.2 插槽，可連接無線週邊設備 選用光碟機	2 個 PCIe 插槽，可擴充功能 1 個 Wi-Fi 和藍牙卡專用的 M.2 插槽，可連接無線週邊設備 選用光碟機
回收鋼的全新用途	含有高達 50% 的工業後回收鋼	
全新散熱管理	USTT 和全新解決方案，帶來更安靜且更涼爽的體驗	
服務基礎	3 年	1 年

*基本組態會決定此 PC 可用的自訂功能。

**最多支援 4 台顯示器，為附加連接埠選擇進階自訂的選項。



並非每個系統組態都提供所有技術規格。

請在 Dell.com/support 搜尋產品擁有者手冊，或聯絡您的 Dell Technologies 銷售專家。

功能

型號¹

機箱色彩

系統顯示器¹

處理器選項¹

晶片組

作業系統¹

THINOS¹

顯示卡

記憶體^{1, 2}

儲存裝置^{1, 3}

無線

攝影機與麥克風¹

音訊與喇叭¹

技術規格

OptiPlex Small Form Factor Plus [世代 ID : 7020]

Dell 標準黑色

不適用

Intel® Core™ i3-14100 (12 MB 快取記憶體 · 4 核心 · 8 執行緒 · 3.50 GHz 至 4.70 GHz 渦輪加速 · 60 W) (第 14 代)
Intel® Core™ i5-14500 vPro® (24 MB 快取記憶體 · 14 核心 · 20 執行緒 · 2.60 GHz 至 5.00 GHz 渦輪加速 · 65 W) (第 14 代)
Intel® Core™ i5-14600 vPro® (24 MB 快取記憶體 · 14 核心 · 20 執行緒 · 2.70 GHz 至 5.20 GHz 渦輪加速 · 65 W) (第 14 代)
Intel® Core™ i7-14700 vPro® (33 MB 快取記憶體 · 20 核心 · 28 執行緒 · 2.10 GHz 至 5.30 GHz 渦輪加速 · 65 W) (第 14 代)
Intel® Core™ i9-14900 vPro® (36 MB 快取記憶體 · 24 核心 · 32 執行緒 · 2.00 GHz 至 5.40 GHz 渦輪加速 · 65 W) (第 14 代)

Intel® Q670

Windows 11 家用版
Windows 11 專業版
Windows 11 Pro National Education
Ubuntu® Linux® 22.04 LTS

不適用

內建顯示卡：
適用於 Intel® Core™ i3-14100 處理器的 Intel® UHD 顯示晶片 730
適用於 Intel® Core™ i5-14500 vPro®、i5-14600 vPro®、i7-14700 vPro® 和 i9-14900 vPro® 處理器的 Intel® UHD 顯示晶片 770

獨立顯示卡：

AMD Radeon™ RX 6500 · 4 GB GDDR6
AMD Radeon™ RX 6300 · 2 GB GDDR6

8 GB : 1 條 8 GB · DDR5 · 4400 MT/s · UDIMM · 單通道
16 GB : 1 條 16 GB · DDR5 · 4400 MT/s · UDIMM · 單通道
16 GB : 2 條 8 GB · DDR5 · 4400 MT/s · UDIMM · 雙通道
32 GB : 1 條 32 GB · DDR5 · 4400 MT/s · UDIMM · 單通道
32 GB : 2 條 16 GB · DDR5 · 4400 MT/s · UDIMM · 雙通道
32 GB : 4 條 8 GB · DDR5 · 4000 MT/s · UDIMM · 雙通道
64 GB : 2 條 32 GB · DDR5 · 4400 MT/s · UDIMM · 雙通道
64 GB : 4 條 16 GB · DDR5 · 4000 MT/s · UDIMM · 雙通道
128 GB : 4 條 32 GB · DDR5 · 3600 MT/s · UDIMM · 雙通道

512 GB · M.2 2230 · Gen 4 PCIe NVMe · Class 25 SSD
1 TB · M.2 2230 · Gen 4 PCIe NVMe · Class 25 SSD
2 TB · M.2 2230 · Gen 4 PCIe NVMe · Class 25 SSD

256 GB · M.2 2230 · Gen 4 PCIe NVMe · Class 35 SSD
512 GB · M.2 2230 · Gen 4 PCIe NVMe · Class 35 SSD
1 TB · M.2 2230 · Gen 4 PCIe NVMe · Class 35 SSD
256 GB · M.2 2230 · Gen 4 PCIe NVMe · 自我加密 Opal 2.0 · Class 35 SSD

512 GB · M.2 2280 · Gen 4 PCIe NVMe · Class 40 SSD
1 TB · M.2 2280 · Gen 4 PCIe NVMe · Class 40 SSD
2 TB · M.2 2280 · Gen 4 PCIe NVMe · Class 40 SSD

512 GB · M.2 2280 · Gen 4 PCIe NVMe · 自我加密 Opal 2.0 · Class 40 SSD
1 TB · M.2 2280 · Gen 4 PCIe NVMe · 自我加密 Opal 2.0 · Class 40 SSD

1 TB · 7200 RPM · 3.5 吋 · SATA · HDD
2 TB · 7200 RPM · 3.5 吋 · SATA · HDD
4 TB · 5400 RPM · 3.5 吋 · SATA · HDD

Intel® Wi-Fi 6E AX211 · 2x2 · 802.11ax · MU-MIMO · 藍牙® 5.3 無線網路卡
Realtek Wi-Fi 6 RTL8852BE · 2x2 · 802.11ax · MU-MIMO · 藍牙® 5.3 無線網路卡

不適用

Realtek Audio Controller · ALC3246-CG · Intel (High definition audio)

技術規格

OptiPlex Small Form Factor [世代 ID : 7020]

Dell 標準黑色

不適用

Intel® Core™ 300 (6 MB 快取記憶體 · 2 核心 · 4 執行緒 · 最高 3.90 GHz · 46 W)
Intel® Core™ i3-14100 (12 MB 快取記憶體 · 4 核心 · 8 執行緒 · 3.50 GHz 至 4.70 GHz 渦輪加速 · 60 W) (第 14 代)
Intel® Core™ i5-14500 vPro® (24 MB 快取記憶體 · 14 核心 · 20 執行緒 · 2.60 GHz 至 5.00 GHz 渦輪加速 · 65 W) (第 14 代)
Intel® Core™ i5-14600 vPro® (24 MB 快取記憶體 · 14 核心 · 20 執行緒 · 2.70 GHz 至 5.20 GHz 渦輪加速 · 65 W) (第 14 代)
Intel® Core™ i3-12100 (12 MB 快取記憶體 · 4 核心 · 8 執行緒 · 3.30 GHz 至 4.30 GHz 渦輪加速 · 60 W) (第 12 代)
Intel® Core™ i5-12500 (18 MB 快取記憶體 · 6 核心 · 12 執行緒 · 3 GHz 至 4.60 GHz 渦輪加速 · 65 W) (第 12 代)

Intel® Q670

Windows 11 家用版
Windows 11 專業版
Windows 11 Pro National Education
Ubuntu® Linux® 22.04 LTS

不適用

內建顯示卡：
適用於 Intel® Core™ 300 處理器的 Intel® UHD 顯示晶片 710
適用於 Intel® Core™ i3-14100 (第 14 代) 和 Intel® Core™ i3-12100 處理器的 Intel® UHD 顯示晶片 730
適用於 Intel® Core™ i5-14500 vPro®、i5-14600 vPro® (第 14 代) 和 Intel® Core™ i5-12500 處理器 (第 12 代) 的 Intel® UHD 顯示晶片 770

獨立顯示卡：

AMD Radeon™ RX 6500 · 4 GB GDDR6
AMD Radeon™ RX 6300 · 2 GB GDDR6

適用於 Intel® 300 · Intel® Core™ i3-14100/i5-14500 vPro® (第 14 代) 或 Intel® Core™ i3-12100/i5-12500 處理器 (第 12 代)：
8 GB : 1 條 8 GB · DDR5 · 4800 MT/s · UDIMM · 單通道
16 GB : 1 條 16 GB · DDR5 · 4800 MT/s · UDIMM · 單通道
16 GB : 2 條 8 GB · DDR5 · 4800 MT/s · UDIMM · 雙通道
32 GB : 1 條 32 GB · DDR5 · 4800 MT/s · UDIMM · 單通道
32 GB : 2 條 16 GB · DDR5 · 4800 MT/s · UDIMM · 雙通道
64 GB : 2 條 32 GB · DDR5 · 4800 MT/s · UDIMM · 雙通道

適用於 Intel® Core™ i5 14600 vPro® 處理器 (第 14 代)：
8 GB : 1 條 8 GB · DDR5 · 5600 MT/s · UDIMM · 單通道
16 GB : 1 條 16 GB · DDR5 · 5600 MT/s · UDIMM · 單通道
16 GB : 2 條 8 GB · DDR5 · 5600 MT/s · UDIMM · 雙通道
32 GB : 1 條 32 GB · DDR5 · 5600 MT/s · UDIMM · 單通道
32 GB : 2 條 16 GB · DDR5 · 5600 MT/s · UDIMM · 雙通道
64 GB : 2 條 32 GB · DDR5 · 5600 MT/s · UDIMM · 雙通道

512 GB · M.2 2230 · Gen 4 PCIe NVMe · Class 25 SSD
1 TB · M.2 2230 · Gen 4 PCIe NVMe · Class 25 SSD
2 TB · M.2 2230 · Gen 4 PCIe NVMe · Class 25 SSD

256 GB · M.2 2230 · Gen 4 PCIe NVMe · Class 35 SSD
512 GB · M.2 2230 · Gen 4 PCIe NVMe · Class 35 SSD
1 TB · M.2 2230 · Gen 4 PCIe NVMe · Class 35 SSD
256 GB · M.2 2230 · Gen 4 PCIe NVMe · 自我加密 Opal 2.0 · Class 35 SSD

512 GB · M.2 2280 · Gen 4 PCIe NVMe · Class 40 SSD
1 TB · M.2 2280 · Gen 4 PCIe NVMe · Class 40 SSD
512 GB · M.2 2280 · Gen 4 PCIe NVMe · 自我加密 Opal 2.0 · Class 40 SSD
1 TB · M.2 2280 · Gen 4 PCIe NVMe · 自我加密 Opal 2.0 · Class 40 SSD

1 TB · 7200 RPM · 3.5 吋 · SATA · HDD
2 TB · 7200 RPM · 3.5 吋 · SATA · HDD

Intel® Wi-Fi 6E AX211 · 2x2 · 802.11ax · MU-MIMO · 藍牙® 5.3 無線網路卡
Realtek Wi-Fi 6 RTL8851BE · 1x1 · 802.11ax · MU-MIMO · 藍牙® 5.3 無線網路卡
Realtek Wi-Fi 6 RTL8852BE · 2x2 · 802.11ax · MU-MIMO · 藍牙® 5.3 無線網路卡

不適用

Realtek Audio Controller · ALC3246-CG · 高傳真音訊

功能	技術規格	技術規格
型號 ¹	OptiPlex Small Form Factor Plus [世代 ID : 7020]	OptiPlex Small Form Factor [世代 ID : 7020]
底座 ¹	不適用	不適用
無限	不適用	不適用
電源	260 瓦 80 PLUS Bronze 內部電源供應器 300 瓦 80 PLUS Platinum 內部電源供應器	180 瓦 80 PLUS Bronze 內部電源供應器 300 瓦 80 PLUS Platinum 內部電源供應器
連接埠	<p>正面：</p> <ul style="list-style-type: none"> 1 個 USB 2.0 (480 Mbps) 連接埠 1 個 USB 2.0 (480 Mbps) 連接埠，具備 PowerShare 功能 1 個 USB 3.2 Gen 2 (10 Gbps) 連接埠 1 個 USB 3.2 Gen 2x2 (20 Gbps) Type-C® 連接埠 1 個通用音訊插頭 <p>背面：</p> <ul style="list-style-type: none"> 2 個 USB 2.0 (480 Mbps) 連接埠，具備 SmartPower On 功能 3 個 USB 3.2 Gen 1 (5 Gbps) 連接埠 1 個 USB 3.2 Gen 2 (10 Gbps) 連接埠 3 個 DisplayPort™ 1.4a (HBR2) 連接埠 1 個可轉換的線路輸入/線路輸出音訊連接埠 1 個 RJ45 乙太網路連接埠 10/100/1000 Mbps 1 個序列連接埠 (選購) 1 個視訊連接埠 (HDMI 2.1/DisplayPort™ 1.4a (HBR3)/VGA/USB Type-C，具備 DisplayPort™ 替代模式) (選用) 	<p>正面：</p> <ul style="list-style-type: none"> 2 個 USB 2.0 (480 Mbps) 連接埠 1 個 USB 3.2 Gen 1 (5 Gbps) Type-C® 連接埠 1 個 USB 3.2 Gen 1 (5 Gbps) 連接埠 1 個通用音訊插頭 <p>背面：</p> <ul style="list-style-type: none"> 2 個 USB 2.0 (480 Mbps) 連接埠，具備 SmartPower On 功能 2 個 USB 3.2 Gen 1 (5 Gbps) 連接埠 1 個 DisplayPort™ 1.4a (HBR2) 連接埠 1 個 HDMI 1.4b 連接埠 1 個 RJ45 乙太網路連接埠 10/100/1000 Mbps 1 個序列連接埠 (選購) 1 個視訊連接埠 (HDMI 2.1/DisplayPort™ 1.4a (HBR3)/VGA) (選用)
插槽	<ul style="list-style-type: none"> 1 個半高 Gen4 PCIe x16 插槽 1 個半高 Gen3 PCIe x4 插槽 1 個適用於薄型光碟機的 SATA 2.0 插槽 2 個適用於 3.5 吋硬碟和薄型光碟機的 SATA 3.0 插槽 1 個適用於 WiFi 和藍牙組合介面卡的 M.2 2230 插槽 2 個固態硬碟適用的 M.2 2230 插槽 1 個適用於固態硬碟的 M.2 2280 插槽 1 個 SD 卡 4.0 插槽 (選用) 	<ul style="list-style-type: none"> 1 個半高 Gen3 PCIe x16 插槽 1 個半高 Gen3 PCIe x1 插槽 1 個適用於薄型光碟機的 SATA 2.0 插槽 1 個適用於 3.5 吋硬碟和薄型光碟機的 SATA 3.0 插槽 1 個適用於 WiFi 和藍牙組合介面卡的 M.2 2230 插槽 1 個適用於固態硬碟的 M.2 2230/2280 插槽
插卡	<ul style="list-style-type: none"> USB Type-C 3.2 Gen 2 (10 Gbps) PCIe 介面卡 · 半高 USB 3.2 Gen 2 PCIe 介面卡 · 半高 序列埠 PCIe 介面卡 (半高) 平行埠 PCIe 介面卡 (半高) I226 PCIe x1 2.5 GbE NIC 介面卡 PS/2 和序列埠介面卡 · 半高 	<ul style="list-style-type: none"> USB Type-C 3.2 Gen 2 (10 Gbps) PCIe 介面卡 · 半高 USB 3.2 Gen 2 PCIe 介面卡 · 半高 序列埠 PCIe 介面卡 (半高) 平行埠 PCIe 介面卡 (半高) PS/2 和序列埠介面卡 · 半高 適用於其他 SSD 的 Zoom PCIe 介面卡
光碟機	<ul style="list-style-type: none"> Dell Slimline 8 倍 DVD +/- RW (選用) Dell Slimline 8 倍 DVD +/- ROM (選用) 	<ul style="list-style-type: none"> Dell Slimline 8 倍 DVD +/- RW (選用) Dell Slimline 8 倍 DVD +/- ROM (選用)
尺寸	<p>美國</p> <ul style="list-style-type: none"> 高度：290.00 mm (11.41 in) 寬度：92.60 mm (3.64 in) 深度：292.80 mm (11.52 in) 重量 (最小值)：4.28 kg (9.43 lb) 重量 (最大值)：5.62 kg (12.38 lb) <p>其他國家/地區</p> <ul style="list-style-type: none"> 高度：290.00 mm (11.41 in) 寬度：92.60 mm (3.64 in) 深度：292.80 mm (11.52 in) 重量 (最小值)：4.28 kg (9.43 lb) 重量 (最大值)：5.62 kg (12.38 lb) 	<p>美國</p> <ul style="list-style-type: none"> 高度：290.00 mm (11.41 in) 寬度：92.60 mm (3.64 in) 深度：292.80 mm (11.52 in) 重量 (最小值)：4.08 kg (8.99 lb) 重量 (最大值)：5.38 kg (11.86 lb) <p>其他國家/地區</p> <ul style="list-style-type: none"> 高度：290.00 mm (11.41 in) 寬度：92.60 mm (3.64 in) 深度：292.80 mm (11.52 in) 重量 (最小值)：4.08 kg (8.99 lb) 重量 (最大值)：5.38 kg (11.86 lb)
生產力軟體 ¹	<ul style="list-style-type: none"> Adobe Acrobat Adobe Creative Cloud Photography Plan Adobe Creative Cloud Lightroom Adobe Photoshop Elements 和 Premier Elements Dell Hybrid Client (Ubuntu) Microsoft 365 商務版 Microsoft Office Microsoft Office 2021 	<ul style="list-style-type: none"> Adobe Acrobat Adobe Creative Cloud Photography Plan Adobe Creative Cloud Lightroom Adobe Photoshop Elements 和 Premier Elements Dell Hybrid Client (Ubuntu) Microsoft 365 商務版 Microsoft Office Microsoft Office 2021

[繼續查看更多技術規格 >](#)



在永續發展實踐領域中走在產業尖端，減少產品和包裝帶來的環境衝擊。
 深入了解：<https://www.dell.com/en-us/lp/dt/sustainable-devices>

功能

技術規格

說明

型號¹

OptiPlex Small Form Factor Plus 和 OptiPlex Small Form Factor

永續材料 ¹	消費後回收塑膠 (PCR) 和取自資訊技術設備的封閉迴圈塑膠 - 機箱 Small Form Factor Plus : 39.1% Small Form Factor : 38.9%	消費後回收塑膠是指家居、工業、商業或機構產生，並在桌上型電腦設計中再利用的塑膠廢棄物。封閉迴圈塑膠是指從任何廢棄 IT 產品中回收，並在桌上型電腦設計中再利用的塑膠。
	回收的海邊塑膠廢棄物：不適用	海邊塑膠廢棄物是在海岸線或流入海洋的主要水道 50 公里 (30 英里) 範圍內收集而來。使用海邊塑膠廢棄物可降低塑膠廢棄物危害海洋生物和生態系統的風險。
環保標準 ¹	工業後回收鋼： Small Form Factor Plus : 50% Small Form Factor : 50%	2024 年全新推出！ 結合使用回收鋼有助於盡量減少原始材料的使用量和相關採礦活動，同時將原本最終會送至垃圾掩埋場的廢棄物重新利用 (適用於特定的 OptiPlex 直立式組態)。
	回收或再生材料 - 包裝 Small Form Factor Plus : 至少 90% Small Form Factor : 至少 90%	使用回收或再生材料可減少廢棄物，並協助降低環境衝擊。材料所包含的回收和/或再生成分，採用可永續採纖維的形式。
	EPEAT Climate+™ Small Form Factor Plus : 是 Small Form Factor : 是	這是針對符合特定氣候相關標準的已註冊 EPEAT 產品所頒發的產品等級標章。OptiPlex 桌上型電腦全數獲得聲譽良好的 EPEAT Climate+ 標章認可。* 資料來源：僅限 Windows 作業系統。根據內部分析及 2023 日曆年所推出的產品。EPEAT 註冊在案 (若適用)。EPEAT 註冊標準各國/地區不盡相同。如需各國家/地區的註冊狀態資訊，請參閱 www.epeat.net 。截至 2023 年 9 月的資料
	EPEAT Small Form Factor Plus : Gold Small Form Factor : Gold	因為符合全球知名環保標章的環境標準，我們的客戶可以信任 Dell 永續經營的努力，並了解我們的產品如何遵守能源效率規格和其他氣候相關標準。 產品註冊： https://www.epeat.net/
多件包裝運送 ¹	TCO Certified (第 9 代) Small Form Factor Plus : 是 Small Form Factor : 是	世界領先的 IT 產品永續性認證。 產品註冊： https://tco certified.com/product-finder/
	能源之星 8.0 Small Form Factor Plus : 是 Small Form Factor : 是	能源之星 8.0 是一項規範，用以認可能源效率最佳的 PC，並獲得美國環境保護署背書。
	Dell 多件包裝 Small Form Factor Plus : 是 Small Form Factor : 是	Dell 多件包裝提供更簡單、更有效率的開箱體驗，不但包裝廢棄物更少，且集裝板運輸的最佳化效果更好
ASSET RECOVERY SERVICES ⁶	Asset Recovery Services Small Form Factor Plus : 是 Small Form Factor : 是	Asset Recovery Services 可協助您以安全且永續的方式將舊型 IT 設備轉售、回收或恢復租用，同時獲得可用於未來創新的價值。
全球法規遵循	提供符合美國 CEC MEPS 規範的組態；提供符合澳洲和紐西蘭 MEPS 規範的組態；CEL、WEEE、日本能源法、韓國 E-standby、歐盟 RoHS、中國 RoHSChina RoHS	
法規 ^{4、6}	產品安全、EMC 及環境資料表；Dell 法規遵循首頁；Dell 與環境	



Dell Optimizer 是以 AI 為基礎的最佳化軟體，會學習並回應您的工作方式，提供更優異的應用程式和裝置效能、更清晰的音訊等。

深入了解：Dell.com/Optimizer

功能

技術規格

說明

型號¹

OptiPlex Small Form Factor Plus 和 OptiPlex Small Form Factor (適用於所有組態)

DELL OPTIMIZER (隨附)	應用程式最佳化	機器學習模型的設計可改善前景應用程式效能，並在 PC 因並行工作負載活動而達到高 CPU 使用率時，提升整體應用程式回應能力。
	電源最佳化	選擇多種設定 (最佳化、冷卻、安靜、超高效能) 來平衡 PC 效能和風扇噪音。也會提供關鍵韌體警示和通知。
Intelligent Audio	在場偵測	AI 型神經網路技術可消除電話會議各端因室內聲音造成的干擾音效、回音和混響，並在未偵測到語音時將所有背景噪音靜音。此外，也會提供自動調音以最佳化音質，並在電話會議中的語音品質下降時在螢幕上顯示通知。
	網路最佳化	偵測到網路壅塞時，自動切換至最佳的可用 Wi-Fi 網路，並使用多個有線或無線網路連線來傳輸資料及改善下載速度。在通話時把最大頻寬分配給會議應用程式，並讓您指定在網路壅塞時優先獲得最多頻寬的應用程式。
智慧生態系統	Dell Peripheral Manager 和 Dell Display Manager 存取方便，可以自訂 Dell 週邊設備和 Dell 顯示器的設定與控制功能。	



功能

透過 **Dell Trusted Workspace** 提供的硬體和軟體保護，提升整個機隊的安全性。
深入了解：Dell.com/endpoint-security

技術規格

說明

型號¹

OptiPlex Small Form Factor Plus 和 OptiPlex Small Form Factor (適用於所有組態)

功能	技術規格	說明
硬體與韌體 (隨附)	Dell SafeBIOS	透過篡改偵測和安全的離機 BIOS 影像擷取，確認 BIOS 的完整性。
	Dell SafeBIOS Indicators of Attack	早期警示功能會掃描行為式威脅，與熱門第三方安全性和端點管理解決方案 (例如 Microsoft Intune、CrowdStrike、Splunk) 進行遙測整合。
	Dell SafeBIOS CVE 偵測	快速識別並解決 BIOS 和修補裝置的常見漏洞與暴露 (CVE)。*2024 年初推出。
	Dell Trusted Device 應用程式	這一款軟體會針對平台安全性狀態產生深入分析，監控 BIOS 屬性變更、偵測可能的 BIOS 韌體篡改等。
	機箱入侵開關	遠端偵測硬體篡改，並整合 Dell SafeBIOS Indicators of Attack。
	Kensington Security Slot™ (T 型桿)	裝置鎖定選項有助於降低資料外洩的風險，可與標準安全纜線鎖配對的標準插槽。
	SPI 快閃式記憶體篡改偵測電路	偵測並防止主機板上的 BIOS SPI 快閃晶片篡改。
硬體與韌體 (選購)	Dell SafeID	使用獨特的硬體型安全性解決方案來儲存和處理使用者認證，確保最終使用者認證安全無虞。不同裝置均有不同的認證安全性選項。
	Dell Secured Component Verification	確保裝置及其元件在出廠至首次開機，都安全無虞。
	篡改證據封裝	偵測對此供應鏈保證方案的篡改。僅適用於美國與加拿大。
	硬碟抹除	依據美國國家標準與技術協會 (NIST) 的指導方針與此供應鏈保證產品清理硬碟。僅適用於美國與加拿大。僅限美國與加拿大。
	Intel ME 驗證	使用安全的離機來源驗證重要韌體的完整性，需要 Intel vPro®。
OPAL 磁碟機/自我加密磁碟機 (SED)	硬體式全磁碟加密可保護使用者資料，而不會儲存於惡意者可以存取的 RAM。	
安全性軟體 (選購)	Dell SafeGuard & Response : CrowdStrike、VMware Carbon Black、Secureworks	威脅偵測、回應與補救
	Dell SafeData : Absolute	端點、應用程式和網路的自我修復
	Dell SafeData : Netskope	雲端和網路資料保護
	McAfee Business Protection	為小型企業提供簡單、自動化的多合一安全性



使用 **Dell 可管理性解決方案**，安全地管理和最佳化您的端點，並為最終使用者提供生產力。
深入了解：Dell.com/command

功能

技術規格

說明

型號¹

OptiPlex Small Form Factor Plus 和 OptiPlex Small Form Factor (適用於所有組態)

功能	技術規格	說明
可管理性解決方案 (隨附)	Dell Client Command Suite	用更簡單的方法部署驅動程式、設定 BIOS、監控裝置和管理更新。
	Dell 受信任的更新體驗	用更簡單的方式讓端點更新成最新的 BIOS、驅動程式和韌體版本。



透過全方位的生命週期服務與支援，將 IT 現代化。
 深入了解：Dell.com/support

功能

技術規格

說明

型號¹

OptiPlex Small Form Factor Plus 和 OptiPlex Small Form Factor (適用於所有組態)

支援服務 (選購) ^{5, 6}	ProSupport for PCs	硬體故障/修復，搭配次營業日服務、24x7 全年無休的區域內技術支援協助解決硬體和軟體問題。包括存取 SupportAssist 以主動解決問題，以及採用 AI 支援的電腦機隊深入分析。
	ProSupport Plus for PCs	硬體損壞/修復，搭配次營業日服務、24x7 全年無休針對硬體和軟體問題取得區域內技術支援，加上 Accidental Damage 保障、Keep Your Hard Drive 及 Service Account Manager (適用於 500 部裝置)，包括存取 SupportAssist 以進行主動式和預測式自動化，以及 AI 支援的電腦機隊深入分析。
	ProSupport Flex for PCs	可補足內部 IT 能力的彈性選項 (1,000 部裝置的需求)：硬體故障/修復，搭配次營業日服務、24x7 全年無休針對硬體和軟體問題取得區域內技術支援、Service Account Manager，以及可選擇 Accidental Damage 保障或 Keep Your Hard Drive。包括存取 SupportAssist 以進行主動式和預測式自動化，以及 AI 支援的電腦機隊深入分析。
部署服務 (選購) ⁶	ProDeploy Flex for Client	ProDeploy Flex 可讓有特定部署需求的客戶根據自身需求來混合搭配標準化選項。
	ProDeploy Essentials for Client	從初始 PC 設定、準備到資料轉移，無論是遠端或現場，ProDeploy Essentials 的目標都是對最終使用者造成最少的干擾。
	用戶端專用的 ProDeploy	ProDeploy 與 IT 進行合作，套用硬體設定與軟體的常見自訂內容，讓系統符合 IT 對於安全性、軟體與網路通訊協定的規格。
	ProDeploy Plus for Client	我們透過 ProDeploy Plus 來整合所有功能，以便照顧最終使用者的需求，並有效率地符合 IT 規格，同時與 IT 團隊合作，透過現代化的解決方案來規劃、設定和部署可立即使用的系統。
	Asset Recovery Services	Asset Recovery Services 可協助您以安全且永續的方式將舊型 IT 設備轉售、回收或恢復租用，不限品牌或租賃代理商，同時獲得可用於未來創新的價值。如果您在資產達到最大價值時這麼做，便能掌握更多資金順暢過渡到下個階段。
	物流服務	您的產品最多會在我們的廠區存放 180 天，並在符合您需求的日期和時間交貨。預先安排 IT 資源就位的時程，以利需要時可使用 (例如在新系統送達當天)。適用於北美洲、歐洲、中東和非洲，以及亞太地區及日本。
	組態服務	影像載入、資產標籤、BIOS 自訂、HDD 分割、軟體安裝、雷射蝕刻、資料安全性。
管理服務 (選購) ⁶	Lifecycle Hub	將倉儲和庫存管理，與組態服務和部署專業知識結合，成為單一的端對端解決方案。Dell Lifecycle Hub 包含退還、維修及整新服務，可協助員工持續工作、充分使用裝置庫存，並釋出 IT 資源以利專心處理業務優先事項。適用於美國、奧地利、比利時、捷克共和國、丹麥、芬蘭、法國、德國、希臘、愛爾蘭、義大利、盧森堡、荷蘭、波蘭、葡萄牙、斯洛伐克、西班牙、瑞典、英國。
	Managed Detection and Response Pro Plus	全管理型全方位安全性作業解決方案，旨在防止威脅、快速偵測並遏止攻擊企圖，並在 IT 環境遭人入侵時協助復原。

功能

技術規格

技術規格

型號¹

OptiPlex Small Form Factor Plus

OptiPlex Small Form Factor

保固 ^{4, 6}	3-5 年期基本保固搭配硬體現場服務	1-5 年期基本保固搭配硬體現場服務	
	服務條款 ⁶	3-5 年期 ProSupport 營業日當天服務	1-5 年期 ProSupport 營業日當天服務
		3-5 年期 ProSupport 次營業日現場服務	1-5 年期 ProSupport 次營業日現場服務
		3-5 年期專業現場服務 Onsite Diagnosis 服務	1-5 年期專業現場服務 Onsite Diagnosis 服務
		3-5 年期 ProSupport for Software	1-5 年期 ProSupport for Software
		3-5 年期 ProSupport Flex for Client	1-5 年期 ProSupport Flex for Client
		3-5 年期 ProSupport 通路延伸 SKU (增加 3 個月)	1-5 年期 ProSupport 通路延伸 SKU (增加 3 個月)
3-5 年期 ProSupport Plus 營業日當天服務	1-5 年期 ProSupport Plus 營業日當天服務		
ACCIDENTAL DAMAGE ¹	3-5 年期 ProSupport Plus for Client	1-5 年期 ProSupport Plus for Client	
	3-5 年期 Accidental Damage Service	1-5 年期 Accidental Damage Service	
	3-5 年期意外損壞及遭竊服務	1-5 年期意外損壞及遭竊服務	
	3-5 年期 Accidental Damage Protection	1-5 年期 Accidental Damage Protection	
	3-5 年期 Complete Care 服務	1-5 年期 Complete Care 服務	
	3-5 年期 Keep Your Hard Drive	1-5 年期 Keep Your Hard Drive	
	3-5 年期 Keep Your Component - 僅限美國聯邦儲備銀行	1-5 年期 Keep Your Component - 僅限美國聯邦儲備銀行	
3-5 年期 TechDirect：零件與勞務給付	1-5 年期 TechDirect：零件與勞務給付		

產品免責聲明/引文

OptiPlex Small Form Factor [世代 ID : 7020]

封面頁

1. Dell 提供業界最安全的商用 PC 之一，作業系統中內建安全功能，競爭對手望塵莫及。根據 2023 年 9 月的 Dell 內部分析結果，適用於搭載 Intel 處理器的個人電腦，並非所有個人電腦均可使用所有功能。部分功能必須額外購買。請勿在中國、哥倫比亞或瓜地馬拉使用。
2. Dell 擁有業界頂級智慧型商用 PC - 根據 2023 年 11 月的 Dell 分析。Dell Optimizer 不適用於 OptiPlex 3000 系列、Latitude Chromebook Enterprise 和基於 Linux 的裝置。可用的特色功能和一般功能可能會因機型而異。如需更多詳細資料，請瀏覽：<https://www.delltechnologies.com/asset/en-us/solutions/business-solutions/technical-support/dell-optimizer-features-availability-matrix.pdf>。
3. Dell 提供業界最容易管理的商用 PC 之一 - 根據 2024 年 1 月的 Dell 內部分析。詳細資訊：最容易管理的商用 PC 之一，是指將 Dell Update 流程的系統管理功能、Dell 可管理性解決方案功能以及與第三方管理解決方案的整合，與競爭對手的更新流程、系統管理解決方案功能，以及與第三方管理解決方案的整合進行比較的結果。第三方管理解決方案 - Microsoft Intune、Workspace ONE 需個別購買。Intel vPro 支援額外系統管理，是額外的系統組態升級。

Page 1

1. Dell 擁有業界極安全的商用電腦。(主張詳細資料：封面 - #1)
2. Dell 擁有業界頂級智慧型商用 PC。(主張詳細資料：封面 - #2)
3. 固態硬碟 (SSD) 沒有活動零件，而硬碟機 (HDD) 具有轉動的磁碟，因此 SSD 與 HDD 相比，耗電量較少，運作時亦較不會過熱。因此，HDD 比 SSD 耗電量更多，產生的熱能也更多。資料來源：《Consumer Hardware》(消費者硬體)，2023 年 6 月。相較於上一代 DDR4 RAM，DDR5 提供 2 倍的記憶體速度和更低的電壓。資料來源：《Tech Hardware》(技術硬體)，2023 年 5 月；USB-C 進行裝置充電速度更快且 USB 電力傳輸效率高。資料來源：《How to Geek》，2023 年 3 月。
4. Dell 是世界首屈一指的顯示器公司。資料來源：IDC 全球每季 PC 顯示器追蹤報告，2023 年第 2 季。從 2014 年到 2022 年。
5. 不到 1% 的 OptiPlex 桌上型電腦在第一年曾發生服務事件。資料來源：根據 2023 年 8 月 Dell 品質情報工具 (Qi) - Dell 內部分析結果。詳細資訊：量化截至 2023 年 8 月的 Dell 2019 至 2024 會計年度年初至今；其中 Dell 指出的「服務事件」是指協助 1.) 零件更換或 2.) 派遣服務技術人員進行維修。
6. 最容易管理的商用 PC 之一。(主張詳細資料：封面 - #3)
7. 自訂 PC 散熱/風扇設定，以「最佳化」或「安靜」模式安心工作。資料來源：根據 2024 年 1 月的 Dell 內部分析，最終效能指標待決定。詳細資訊：安靜模式旨在為 SFF 提供更安靜的聲音和節能效果，藉此提高 PC 效能。全新 OptiPlex SFF Plus 和 OptiPlex SFF 的聲音，歷經各世代已減少高達 39%。(2023 日曆年預設與 2024 日曆年安靜模式的比較)。
8. OptiPlex Small Form Factor 採用高達 39% 的消費後回收塑膠 (PCR) 和取自資訊技術設備的封閉迴圈塑膠製成。資料來源：根據 2023 年 2 月 Dell 內部分析結果。比例是指產品中使用的塑膠總重量，可能依各機型而異。
9. OptiPlex Small Form Factor 特定的直立式組態採用高達 50% 的回收鋼。比例適用於機箱中的鋼材總重量；包括 OptiPlex Micro、OptiPlex Micro Plus、OptiPlex Tower、OptiPlex SFF 和 OptiPlex SFF Plus。根據 2023 年 12 月的 Dell 內部分析。
10. OptiPlex Small Form Factor 出貨時至少採用 90% 的回收或再生包裝，採用可永續開採纖維的形式。各地區的比例可能有些微不同。不包括已新增至訂單並包含在包裝盒中的選購商品。
11. 使用 Dell Multipack 以單一包裝運送多件產品，適用於 OptiPlex Micro、OptiPlex Micro Plus、OptiPlex SFF、OptiPlex SFF Plus、OptiPlex Tower 和 OptiPlex Tower Plus。根據 2023 年 12 月內部分析。
12. OptiPlex Small Form Factor 已獲得能源之星® 8.0 認證，擁有第 9 代 TCO 標準，且已完成 EPEAT Gold 註冊並獲得 Climate+ 標準認可。適用於 OptiPlex Micro Plus、OptiPlex SFF、OptiPlex SFF Plus、OptiPlex Tower、OptiPlex Tower Plus、OptiPlex AIO 35W 和 OptiPlex AIO Plus。根據 2023 年 10 月的內部分析。根據在所有適用國家取得的 EPEAT Climate+ 標準。EPEAT 註冊在案 (若適用)。EPEAT 註冊標準各國/地區不盡相同。如需註冊狀態與層級的資訊，請參閱 www.epeat.net。請參閱擁有者手冊以了解環保標準條件。

第 2 頁 永續創新

1. OptiPlex Small Form Factor 採用高達 39% 的消費後回收塑膠 (PCR) 和取自資訊技術設備的封閉迴圈塑膠製成。(主張詳細資料：第 1.8 頁)
2. OptiPlex Small Form Factor 的設計採用高達 50% 的回收鋼。(主張詳細資料：第 1.9 頁)
3. OptiPlex Small Form Factor 出貨使用至少包含 90% 的回收或再生包裝。(主張詳細資料：頁面：1.10)
4. 使用 Dell Multipack 以單一包裝運送多件產品。(主張詳細資料：第 1.11 頁)
5. 多件包裝採用 100% 回收或再生瓦楞紙製成。根據 2022 年 2 月的內部分析，採用 FSC 紙纖維形式的再生材料。
6. OptiPlex Small Form Factor 已獲得能源之星® 8.0 認證，擁有第 9 代 TCO 認證，且已完成 EPEAT Gold 註冊並獲得 Climate+ 標準認可。(主張詳細資料：第 1.12 頁)
7. Asset Recovery Services 取得方便，可單獨使用或作為 Dell APEX、Lifecycle Hub 及 ProDeploy Client Suite 的一部分，在 35 個國家/地區均有提供。
8. 自訂 PC 散熱/風扇設定，以「最佳化」或「安靜」模式安心工作。(主張詳細資料：第 1.7 頁)

第 3 頁 具備 AI 功能的解決方案

1. Dell 擁有業界頂級的智慧型商用 PC。(主張詳細資料：封面 - #2)
 2. 透過 Windows 的 Copilot 獲得更好的答案、增長您的技能並輕鬆最佳化工作流程。詳細資訊：功能發佈時間和實際供應狀況依市場及裝置而異。透過 Microsoft 帳戶使用 Copilot，或透過登入 Microsoft 365 E3、E5、F3、A3 或 A5 教職員版、商務進階版和商務標準版的工作或學校帳戶 (Microsoft Entra ID)，不需額外付費，即可搭配商業資料保護使用 Copilot。經過一段時間後，會有更多 Entra ID 使用者。
 3. 將使用者停機時間和 IT 管理時間減至最少。資料來源：根據 2023 年 12 月的 Dell 內部分析。詳細需求：
 - 需要選購 ProSupport Plus for PCs 或 ProSupport Flex 才能自動化支援任務、偵測及部署修正程式
 - 選購 SupportAssist for Business PCs，讓這項支援為您的組織啟用「Dell 受信託裝置模組」和 TechDirect 帳戶，然後才能透過 TechDirect 檢視電腦機隊的安全性分數。
- *根據 2023 年 9 月的 Dell 內部分析結果，適用於搭載 Intel 處理器的個人電腦，並非所有個人電腦均可使用所有功能。部分功能必須額外購買。
**可以與 CrowdStrike Falcon Insight XDR 和 Carbon Black Audit & Remediation 整合。

第 4 頁 相輔相成

1. OptiPlex SFF 磁碟機原生支援最多 (4 個) 顯示器，OptiPlex Small Form Factor Plus 則具備 (3 個) DisplayPort 1.4a 連接埠，最高支援 4K 解析度 (60 Hz)；OptiPlex Small Form Factor 具備 (1 個) DisplayPort 1.4a 連接埠，最高支援 4K 解析度 (60 Hz)，以及 (1 個) HDMI 1.4b 連接埠，最高支援 FHD 解析度。請注意：將多部顯示器連接至單一視訊連接埠時，會降低支援的解析度。最多支援 4 個顯示器。
2. 全球第一款獲得眼睛舒適度 4 星級認證的顯示器，讓您享受幾乎無縫的多顯示器配置，以及更好的舒適度：根據 TÜV Rheinland® 的眼睛舒適度認證，2023 年 8 月。顯示器已通過 TÜV 4 星級眼睛舒適度認證。
3. Dell 顯示器隨附：
 - 高級更換服務：您的顯示器享有 3 年高級更換服務，在 3 年有限硬體保固期限內，如有需要，我們將在次營業日將替換的顯示器運送到府，如有必要，將於完成電話/線上診斷後派送更換零件/裝置。若未能退還瑕疵裝置，我們將另收費用。實際供應狀況隨時變異。
 - 如需索取有限硬體保固文件，請來函 Dell USA LP，收件人：Warranties, One Dell Way, Round Rock, TX 78682，或參閱 <http://www.dell.com/warranty>。
 - Dell Premium 面板保固讓您在有限硬體保固**期限內，即使只出現一個亮點，也能免費更換面板。
 - 升級至選購的 Dell ProSupport，便可 24 小時全年無休地 (24x7) 透過電話獲得專業技術支援服務。
4. ()
5. Dell Premier 無線主動抗噪耳機 - WL7024；根據 2023 年 12 月 Dell 根據公開取得之資料所做的內部分析。
6. Dell UltraSharp 網路攝影機 - WB7022；根據 2023 年 8 月 Dell 針對外接式 4K 個人會議網路攝影機的內部分析。
7. Dell Pro 無線鍵盤與滑鼠 - KM5221W；根據 2020 年 11 月 Dell 對電池使用時間用量模式計算的內部分析。結果會因使用情形、作業條件及其他因素而異。
8. Dell 是世界首屈一指的顯示器公司。資料來源：IDC 全球每季 PC 顯示器追蹤報告，2023 年第 2 季。從 2014 年到 2022 年。

第 5 頁 簡化 IT

1. Dell 擁有業界極安全的商用電腦。(主張詳細資料：封面 - #1)
2. Dell 發佈裝置驅動程式與下載版本時程。資料來源：根據 2023 年 5 月的內部分析結果。截至 2023 年 5 月，比較前 5 大電腦廠商公開發佈的裝置驅動程式與下載內容發行時程。
3. Dell 會在一次更新中執行所有驅動程式與 BIOS 模組的整合式驗證。資料來源：根據 2023 年 5 月，Dell 針對前 5 大電腦廠商利用目前出貨與未來狀態的產品系統映像，對一次更新中的驅動程式與 BIOS 模組進行整合式驗證之方法所做的內部分析。
4. 適用於搭載 Intel 處理器的個人電腦，並非所有個人電腦均可使用所有功能。部分功能必須額外購買。供應狀況因地區而異。可以與 CrowdStrike Falcon Insight XDR 和 Carbon Black Audit & Remediation 整合。

- 只有 Dell 提供脫離主機 BIOS 和韌體驗證，安全性更勝其他 PC。相較於四年機齡的裝置，搭載 Intel vPro 的最新個人電腦預計會讓攻擊表面減少 70%。根據 IOActive 於 2023 年 3 月發佈的報告《Intel vPro 13th Gen Attack Surface Study》(Intel vPro 第 13 代攻擊面研究)，評估搭載第 13 代 Intel Core 處理器的 Intel vPro 裝置以及四年前採用 Windows 作業系統的 Intel PC。如需詳情，請造訪：www.intel.com/performance-vpro。結果可能有所差異。
- 最容易管理的商用 PC 之一。(主張詳細資料：封面-#3)；而 Dell 達成業界首創成就：
 - Dell Command | Endpoint Configure for Microsoft Intune 是業界首款二進位大型物件 (BLOB) 套件型解決方案，可使用 Microsoft Intune 安全地設定和管理端點。免責聲明：業界第一個裝置可管理性解決方案，使用二進位大型物件 (BLOB) 套件，經 Microsoft Intune 認證，能安全地設定和管理端點
 - Dell Client Command Suite - 業界首款與 VMware Workspace ONE 整合的系統管理解決方案，可從雲端進行安全的 BIOS、韌體、作業系統和 PC 更新管理。免責聲明：根據 2023 年 7 月的 Dell 內部分析
 - Dell Command | Intel vPro Out of Band - 業界首創硬體 OEM 系統管理解決方案，無論功率狀態如何，都可與 Intel vPro 整合來實現系統遠端管理。免責聲明：根據 2023 年 11 月的 Dell 內部分析。

第 6 頁 傳承、擴充和創新

- Dell Technologies APEX 提供首創且最全面的即服務產品組合，包括多雲乃至用戶端裝置。資料來源：根據 Dell 內部於 2023 年 4 月的分析結果得出。由 Dell Financial Services 或透過 Dell Technologies 集團公司與/或授權的業務合作夥伴，為符合資格的商務客戶提供的付款解決方案。解決方案若有變更恕不另行通知，同時亦會受到產品供應情況、資格、信用核准情況、可接受的文件和當地適用法律之影響。某些解決方案 (包括期限結束購買選項) 可能無法使用，或可能因國家/地區而有所不同。在歐盟、歐洲經濟區、英國和瑞士境內，特定解決方案是由 Dell Bank International d.a.c. 及其當地分行提供，包括西班牙境內的 Dell Bank International d.a.c Sucursal en España。Dell Bank International d.a.c. 受愛爾蘭中央銀行監管。Dell Technologies 和 Dell 標誌均為 Dell Inc. 的商標
- Dell Technologies 每天處理 36 TB 的遙測資料。資料來源：根據 2023 年 11 月的 Dell 內部分析。
- ProDeploy Client Suite for PCs 每天設定 3 萬台 PC。資料來源：根據 Dell 內部於 2023 年 4 月的分析結果得出。
- ProSupport Suite for PCs 每年節省長達 641 小時的 IT 管理時間* (比較 1,000 個裝置的機隊處理重複性任務以及依據實際測試所推斷的資料用手工方式處理)。資料來源：根據 Principled Technologies 2023 年 9 月的測試報告《Simplify PC management and save IT admin time with an automated support service》(利用自動化支援服務簡化電腦管理與節省 IT 管理時間)。測試由 Dell 委託進行，地點為美國。實際結果可能會有所不同。完整報告：<https://facts.pt/PELu7lm>
- Dell Premier 可在 4 年內提供高達 297% 的投資報酬率。資料來源：根據由 Dell Technologies 和 Intel 委託的 Forrester Total Economic Impact™ 研究《The Total Economic Impact™ Of Dell Premier Solutions》。2021 年 8 月。我們將這些發現彙整成為擁有 15,000 名員工的複合型組織，由此建立一個四年期的財務模型，計算出公司採用 Dell Premier 後可預期的投資報酬率。實際結果可能有所差異。報告全文 <https://tools.totaleconomicimpact.com/go/dell/premiersolutions/>
- 自 2007 年以來，Dell Technologies 已回收利用重達 26 億磅的電子產品。資料來源：根據 2023 年 4 月 Dell 依據公開取得之資料所做的內部分析。

技術說明：

- 並非每個系統組態都提供所有技術規格。供應情況可能因地區而異。部分項目可能在產品上市之後才會提供。如需完整的詳細資料，請參閱以下網站公佈的《用戶手冊》：www.dell.com/support。
- 系統記憶體與顯示卡：顯示卡可能需要大量系統記憶體支援，需視系統記憶體大小和其他因素而定。
- 儲存選項：GB 表示 10 億位元組，TB 則等於 1 兆位元組；實際容量因預載內容和作業環境而異，並有所降減。
- 有限硬體保固：如需索取有限硬體保固文件，請來函 Dell USA LP，收件人：Warranties, One Dell Way, Round Rock, TX 78682，或請瀏覽 www.dell.com/warranty。
- 遠端診斷後現場維修：「遠端診斷」意指由線上/電話技術人員判定問題原因；可能必須由客戶檢查系統內部，並且可能需進行多次或較長時間之診斷。如果問題屬於有限硬體保固 (www.dell.com/warranty) 的涵蓋範圍，而且無法從遠端解決，則會在完成遠端診斷後 1 個營業日內，派遣技術人員前往處理及/或寄送零件以供更換。實際供應狀況隨時變異。其他條件亦適用。
- Dell 服務：Dell 服務的供應情況和條款因地區而異。如需詳細資訊，請前往 www.dell.com/service-descriptions。
- 如需完整的聲明與認證清單，請參閱下面網址中「產品支援資訊手冊」一節中「Dell 法規與環境資料表」的資訊，網址為 www.dell.com/support/home/us/en/19。

技術規格如有變更，恕不另行通知。產品供應情況因國家/地區而異。詳細資訊請聯絡 Dell 代表。版權所有 © 2023 Dell Inc. 或其子公司。保留所有權利。Dell Technologies、Dell、EMC 與 Dell EMC 均為 Dell Inc. 或其子公司的商標。其他商標是其各自擁有者之商標。